

PARKSTENEN ZARAFÁ EN PENTA
VOOR EEN VLOEIENDE OVERGANG NAAR GROEN



Natuurlijke voetgangerszones met één formaat parksteen

De sfeer in een stadspark wil je als ontwerper graag behouden door de bestrating zoveel mogelijk aan te laten sluiten op de natuurlijke omgeving. Bestaande legpatronen zoals halfsteens- en keperverband kenmerken zich door hun rechthoekige lijnenspel. Patronen die onnatuurlijk ogen in een parkomgeving. Met de Zarafa en de Penta parkstenen is het nu mogelijk om de bestrating harmonisch in zijn groene omgeving op te laten gaan.

Zowel de Zarafa als Penta zijn vijfhoekige betonstenen waardoor het mogelijk is om met één formaat steen slingerende looplinten of voetgangerszones te ontwerpen. Twee modellen parkstenen, onderscheidend in vorm, waarmee verharding en groen vloeiend in elkaar overgaan. Organisch verfraaiend noemen wij dat. Natuurlijk ogend en passend in de omgeving. Functionaliteit voert niet de boventoon, maar met Zarafa en Penta behoudt een park juist haar

identiteit. Met organische vormen, onregelmatige patronen, warme tinten, unieke lijnenspellen en grillige contouren. Net als de natuur. Want een natuurlijk ontstaan pad is ook niet recht en hard; paden lopen juist vloeiend over in elkaar en vormen een geheel met de omgeving. Organisch in de sfeer van het park. Precies zoals bij slingerende wandelpaden met halfverharding, vormen Zarafa en Penta dé naadloze verbinding tussen verharding en natuur.



Zarafa parkstenen



Penta parkstenen

Zarafa

Zarafa parkstenen zijn speciaal ontworpen voor het maken van onregelmatige patronen met één organische vorm. Warme nuancerende tinten en grillige contouren wekken de indruk van gebroken aarde of een dierenhuidpatroon. Door de vorm lijkt de Zarafa steeds uniek en met een verdraaiende positie ontstaat een willekeurig bestratingspatroon voor een natuurlijke uitstraling. Versprongen contouren versterken dit beeld nog verder. Met de Zarafa zijn voetvangerszones zo te ontwerpen dat looppaden vloeiend in elkaar overlopen zonder dat het legpatroon hard wordt onderbroken. Organisch verfraaiend.

Comfort

In het ontwerp van de Zarafa is bewust gekozen voor scherpe hoeken en kleine voegen, waardoor de parkstenen dicht tegen elkaar komen te liggen. Dit biedt zowel meer comfort voor voetgangers en rolstoelgebruikers als een strakker lijnenspel in het loopvlak.

Mixpakketten

Door zijn speciaal in elkaar grijpende vorm ontstaat een stabiel pakket waardoor de Zarafa per laag machinaal te verleggen is. Voor meer kleurvariatie is het mogelijk om per laag kleuren te mixen. Zarafa parkstenen combineren daarmee de visuele aantrekkingskracht van een onregelmatig gevormde natuursteen met de economische voordelen van betonnen bestrating. Natuur en techniek vinden elkaar in de Zarafa.

KENMERKEN ZARAF

- Organische vorm
- Richtingloos legpatroon
- Natuurlijk karakter
- Kleine vellingkanten
- Machinaal (mix)pakket
- Hergebruik grondstoffen



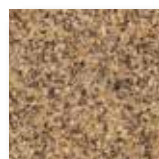
Voorbeelden (mix)pakketten en kleuren



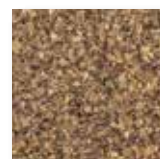
Breccia Savanne - A



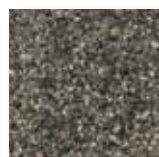
Breccia Savanne - B



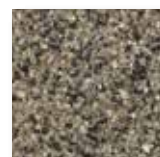
Breccia Savanne - C



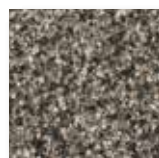
Breccia Savanne - D



Breccia Nero Grigio 784



Breccia Nero Grigio 785



Breccia Nero Grigio 786



Penta

De Penta is een onregelmatige vijfhoek parksteen waarmee een uniek bestratingspatroon kan worden samengesteld. Een grootformaat parksteen met een eigen, uniek lijnenspel voor het aanleggen van moderne verbindingslinten in een park of recreatieomgeving. Kenmerkend voor Penta zijn zigzag lijnenpatronen die zorgen voor een afwisselend loopvlak. De stenen liggen steeds 90 of 180 graden ten opzichte van elkaar geïntegreerd, zodat een stabiel legverband ontstaat.

Deze parkstenen in grootformaat geven optisch meer rust door het beperkt aantal voeglijnen, wat tevens het loopcomfort vergroot. Zeker voor mindervaliden en ook merkbaar bij het wandelen met kinderwagens. Met zijn dikte van 12 cm is de Penta bovendien bestand tegen incidenteel zwaar verkeer van bijvoorbeeld nood- en hulpdiensten.



KENMERKEN PENTA

- Symmetrische vorm
- Mozaïek legpatroon
- Robuuste uitstraling
- Grote vellingkanten
- Hergebruik grondstoffen

Bakermat Houthaven

Het Houthavengebied in Amsterdam is volop in ontwikkeling. Naast de nieuwe woonwijk is de Spaarndammertunnel een ware aanwinst, waarop een stadspark is gerealiseerd. Het park vormt de verbinding tussen de oude en de nieuwe woonwijk. Struyk Verwo Infra ontwikkelde in samenwerking met de Gemeente Amsterdam voor dit park de parkverfraaiende, vijfkantige parksteen Penta.

Voetpad in mozaïekvorm

De Penta is een vijfkantige betonsteen met een lange kant, twee middellange kanten en twee korte kanten. De stenen zijn zo gemaakt dat ze als een mozaïek in elkaar passen. Het is een robuuste parksteen die tegen een stootje kan. Met de Penta is een heel organisch voetpad te maken die slingerend door het park loopt. Doordat de stenen geen strakke lijn vormen,

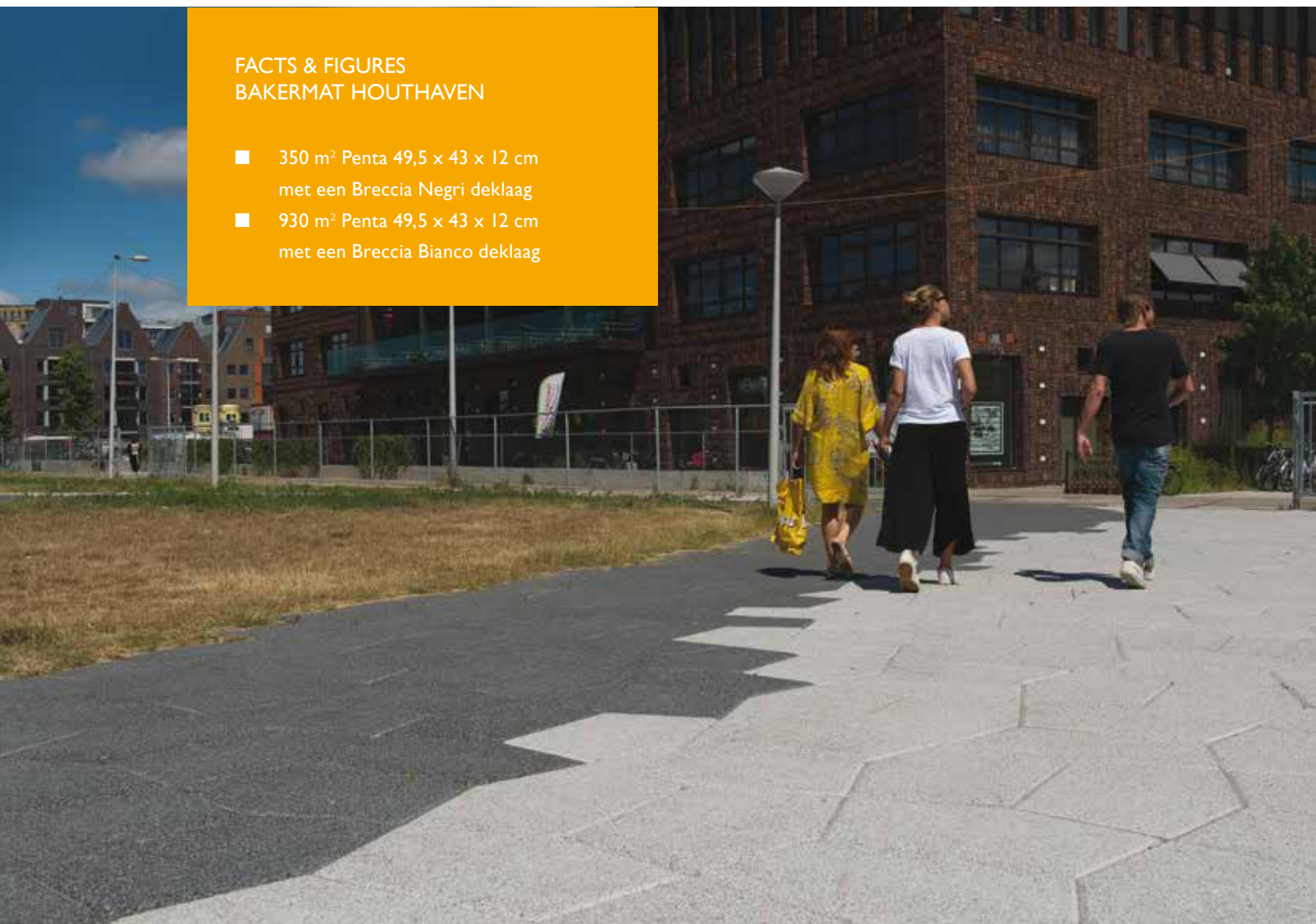
loopt het gras af en toe in de parksteen en af en toe weer uit. Groen en verharding vloeien zo in elkaar over. Onderscheid tussen looppaden en fietspaden is eenvoudig te maken door de fietsroute in zwarte Penta uit te voeren en het wandelpad in de witte variant. De verharding doorsnijdt het groen op zo'n dusdanige wijze dat het niet gefragmenteerd raakt. Het patroon van groen en parkstenen maakt het park juist autonoom en sterk in uitstraling.

Duurzaamheid

Betonnen bestratingsproducten moeten voldoen aan milieuprofielen. Dat wil de overheid en dat wil Struyk Verwo Infra. Binnen een vooruitstrevend MVO-beleid is Struyk Verwo Infra daarom gecertificeerd volgens de BRL K11002, waarbij de duurzame integrale milieuprestaties van haar producten, en dus ook de Penta en Zarafa, gewaarborgd is.

FACTS & FIGURES BAKERMAT HOUTHAVEN

- 350 m² Penta 49,5 x 43 x 12 cm met een Breccia Negri deklaag
- 930 m² Penta 49,5 x 43 x 12 cm met een Breccia Bianco deklaag



Texturen en kleuren

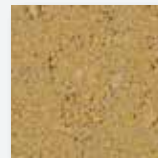
De Penta en Zarafa parkstenen zijn leverbaar met een kleurvaste ongewassen deklaag of met een gewassen deklaag. Binnen deze texturen is er de keuze uit een veelvoud van natuursteengranulaten. Combinaties van texturen zijn ook mogelijk. Voor een actueel overzicht van mogelijkheden in kleur en textuur verwijzen wij u door naar de productselector op onze website: www.struykverwoinfra.nl/productselector.html



Standaard

Betonnen uiterlijk, grijs of gekleurd door kleurpigmentering.

Ongewassen deklaag



Baleno

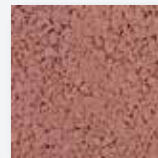
Kleurvast met gebroken natuursteen, niet uitgewassen.

Gewassen deklaag



Breccia

Exclusieve uitgewassen deklaag bestaande uit 100% natuursteengranulaat in meerdere gradaties.



Novato

Hoogwaardige kleur- en slijtvaste deklaag die volledig uit natuurlijke mineralen bestaat.



Lavarò

Uitgewassen deklaag van gebroken natuursteen.



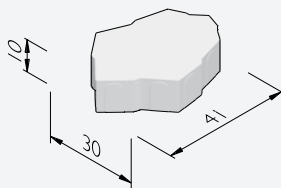
Keranova

Hoogwaardige kleur- en slijtvaste deklaag met een keramisch uiterlijk.

Specificaties

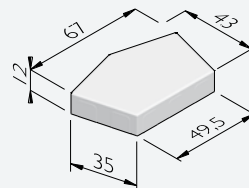
KENMERKEN ZARAFÀ

Afmeting	41 x 30 x 10 cm
Voegbreedte	1,5 mm
Vellingkant	1 x 1 mm
Aantal per m ²	12,3 stuks
Gewicht	19,1 kg
Verwerking	klem/vacuüm



KENMERKEN PENTA

Afmeting	49,5 x 43 x 12 cm
Voegbreedte	1,5 mm
Vellingkant	4 x 10 mm
Aantal per m ²	4,37 stuks
Gewicht	64 kg
Verwerking	vacuüm



Struyk Verwo Infra. Straatbepalend.

Struyk Verwo Infra is straatbepalend als het gaat om de inrichting van de openbare ruimte. Ons assortiment bestaat uit esthetisch, economisch en maatschappelijk verantwoorde bestratingsmaterialen en –oplossingen.

Street  Art

inspirerende straatbeelden met beton

Street  Works

gemak in verwerking, gebruik en onderhoud

Street  Safe

verkeersveilige situaties

Street  Care

duurzame leefomgeving



Verkoopkantoren: Regio West ■ Alphen a/d Rijn ■ T 0172 - 245 700 ■ Regio Oost ■ Tiel ■ T 0344 - 624 488

www.struykverwoinfra.nl