

# INSPIRERENDE PATRONEN MET GROOTFORMATEN







# Street Art voor inspirerende straatbeelden in beton.

Street Art en inspirerende straatbeelden zijn onlosmakelijk met elkaar verbonden. Inspirerend beton van Struyk Verwo Infra. Bedoeld om elke buitenruimte een passende identiteit te geven. Belangrijk als u bedenkt dat wij met zijn allen goed zijn voor 50 miljard verplaatsingen per jaar. U staat daar niet altijd bij stil, dat die vaste grond onder onze voeten stevig moet zijn en ons veilig en comfortabel naar onze eindbestemming moet geleiden.

Bovendien moet de buitenruimte vooral ook zorgen voor de juiste uitstraling of ambiance. Zodat we er ons thuis voelen of door worden verrast. De directe leefomgeving blijkt van bijzondere waarde. Het karakter van de woonwijk speelt een zeer grote rol in ons leefgenot. De routing in een winkelgebied moet doordacht zijn en de juiste beleving krijgen. Pleinen en straten zorgen voor binding met de omliggende bebouwing, beplanting en meubilair. Dat zien we gelukkig steeds vaker terug bij nieuwbouw- en renovatietrajecten. Meer en meer wordt waarde gehecht aan de inrichting van de openbare ruimte. Een modern en strak uiterlijk, een nostalgische uitstraling of een meer chique look. Street Art krijgt dat voor elkaar met haar assortiment speciale grootformaten. Een uitgekiend palet aan betonnen stenen, tegels en vloerplaten. In elke gewenste afmeting, textuur en kleur.

Kortom Street Art biedt:

- Keuze in straatbeelden: modern, historisch, ingetogen, expressief, stedelijk, dorps;
- Ontwerpvrijheid: elke gewenste vorm, structuur, kleur of lijnenspel door een ongeëvenaard mallenbestand en een waaier aan deklagen;
- Straatverfraaiing: breed scala aan straatverfraaiende elementen, standaard of juist maatwerk, in lijn met de bestrating of juist meer contrasterend;
- Duurzaamheid & esthetiek: met de mogelijkheid om hergebruikte materialen toe te passen;
- Inspiratiebron: door het tonen van talrijke aansprekende projecten;
- Professioneel en persoonlijk advies: in keuze deklagen, formaten, detaillering en verwerking.



## Elke plek in de buitenruimte wordt uniek met grootformaten

Een ontwerper van de buitenruimte probeert zich meestal eerst de unieke kenmerken van de plek eigen te maken. Sfeer, gebruik, schaduwwerking en zichtlijnen worden geanalyseerd. Het ontwerp houdt rekening met de ordening van de ruimte en maakt haar optimaal geschikt voor het toekomstige gebruik. Een belangrijk aspect hierbij is de 'richting' van het verhardingsvlak.

Voeg- of kleurlijnen geven richting aan het vlak.

Moet je aansluiten bij een aanwezige gevellijn of geeft men richting aan de gewenste looplijn?

Speciale grootformaten kunnen daarbij goed van

pas komen. Langgerekte grootformaten bijvoorbeeld laten in halfsteensverband een dominante 'lengtevoeg' zien en geven daarmee 'richting' aan de ruimte. Bovendien wordt met grootformaten optische rust gecreëerd door het beperkte aantal voeglijnen, hetgeen ook het loopcomfort vergroot. Zeker voor kinderwagens en mindervaliden. Uiteindelijk is de sfeer van de ruimte doorslaggevend voor het gebruik er van. Speciale grootformaten geven aanleiding tot het maken van een unieke uitstraling, zeker als zij in een bijzonder verband worden toegepast.

### GROOTFORMATEN VAN STREET ART GEVEN DE BESTRATING:

- Uniek lijnenspel
- Bijzondere uitstraling
- Richting en looplijnen
- Rust en samenhang
- Robuustheid
- Loopcomfort



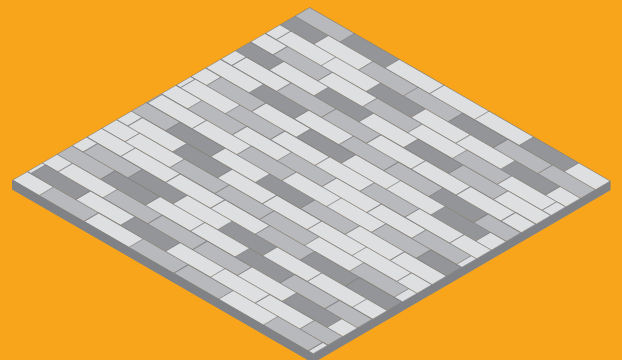




Ontwerp impressies: [www.burobol.nl](http://www.burobol.nl)

## Langgerekte stenen in strokenverband

Deze impressie van een winkelstraat laat een strokenverband zien met stenen van 60 x 20 cm. Hiermee wordt de lengterichting benadrukt en daarmee de zicht- en loopp lijn. Door drie tinten toe te passen in de verharding, ontstaat een levendig beeld.

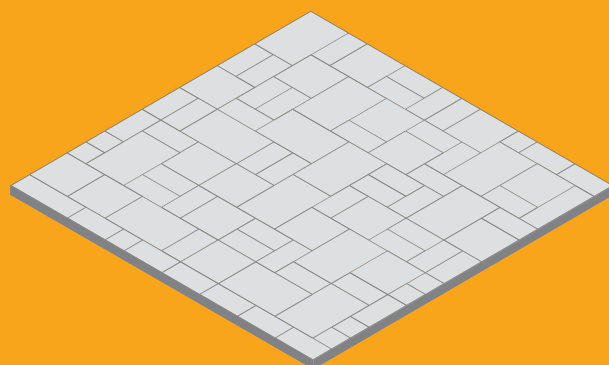






## Grote tegels

Op het pleintje in deze impressie is een wildverband toegepast van 20 x 40 cm, 40 x 40 cm en 40 x 60 cm. Een wildverband van dit formaat biedt een 'richtingloze ruimte' die het verblijfskarakter benadrukt en aansluitingen op de omgeving vereenvoudigt.

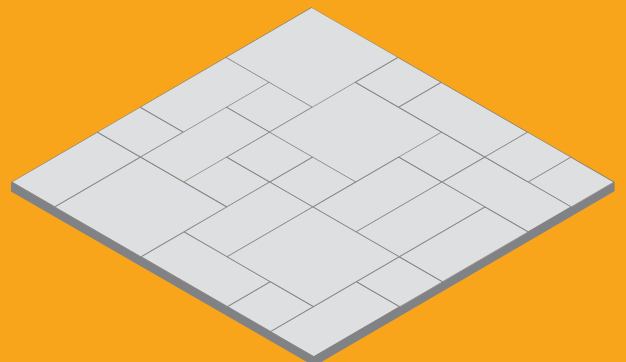


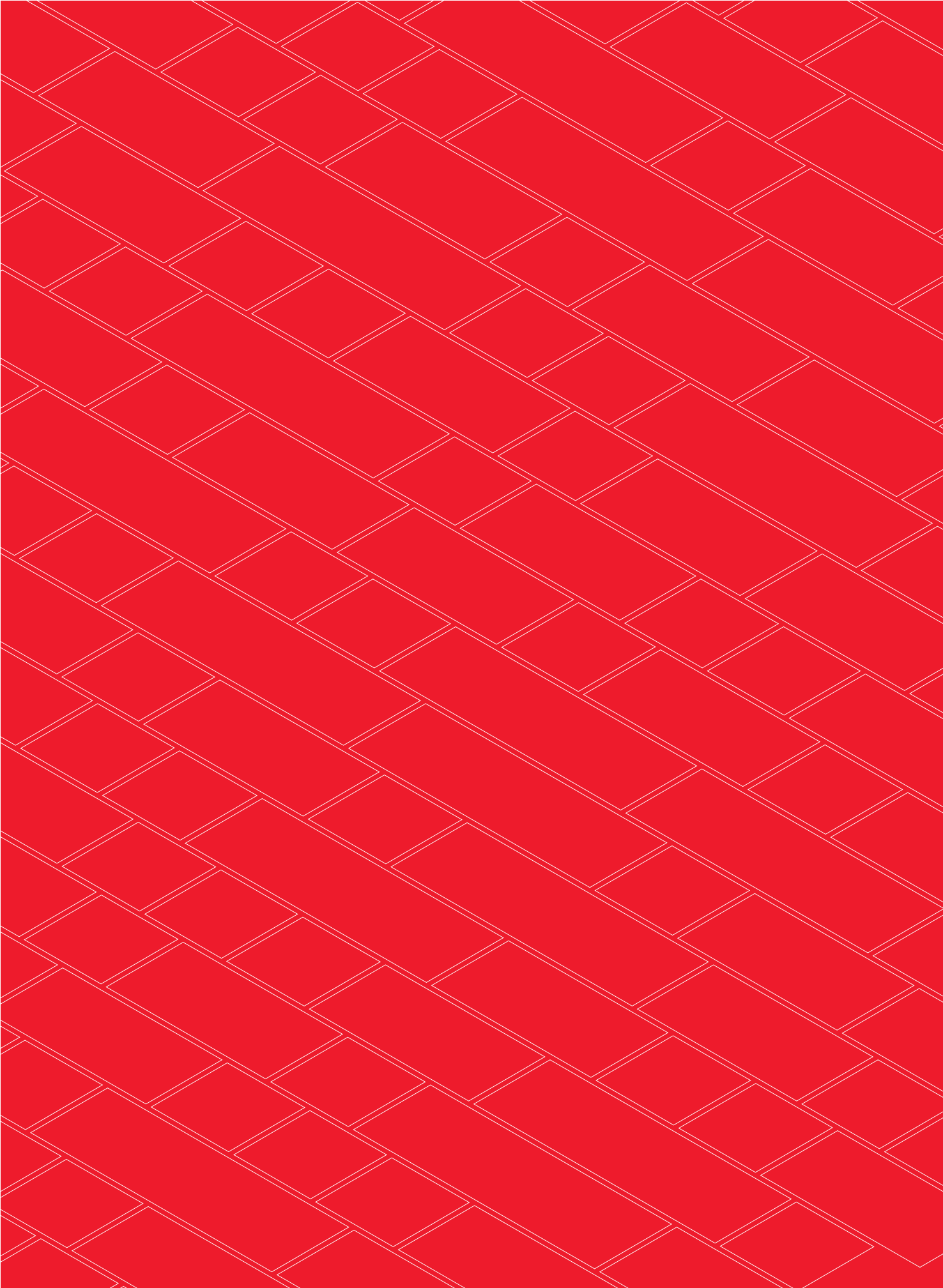




## Zeer grote formaten

In bovenstaande impressie is een wildverband verbeeld van 100 x 100 cm, 100 x 200 cm en 200 x 200 cm. De toepassing van zeer grote tegelformaten sluit goed aan op bijvoorbeeld stations- en kantooromgevingen.







# Grootformaat stenen – fraai en functioneel

Betonnen stenen spelen een hoofdrol in het begaanbaar maken en ontsluiten van (nieuwe) woon- en werkomgevingen. Oorspronkelijk, puur als solide ondergrond. Tegenwoordig ook om onze leefomgeving te verbeteren en veilig richting te geven aan de vele gebruikers. Het Street Art assortiment stenen is ontwikkeld door innovatieve steen producerende bedrijven van Struyk Verwo Infra. Voor alle denkbare wensen een oplossing: een karaktervolle uitstraling van een centrum, een samenhangende identiteit binnen een woonwijk, een aantrekkelijke utiliteitsomgeving of het creëren van pleinen waar mensen zich op hun gemak voelen. Het brede assortiment aan formaten geeft de vrijheid om te spelen met lijnen en patronen. Patronen die zorgen voor symmetrie. Of juist voor afwisseling en accentuering. Daarnaast is er de keuze in kleur en structuur: Street Art beschikt over een hele reeks aan unieke wassingen en nabewerkingen waarmee elke kleur en structuur kan worden gerealiseerd. Onze professionele adviseurs kunnen u helpen om uw wensen te vertalen naar praktische oplossingen en adviseren over de juiste verwerking.







Spoedpost

## Entreeplein, toneel van Deventer ziekenhuis

Geen bekrompen ingang, maar juist een entree met allure. Bij elk ziekenhuis is de entree het toneel voor uiteenlopende functies. De patiënten die buiten een luchtje willen scheppen. De bezoekers die met het openbaar vervoer komen. De taxi en auto waarmee men mensen voor de deur wil afzetten. Kortom een mix van functies en van belangen. Door te kiezen voor grootformaat stenen ontstaat er een aangenaam en ruim plein. Een plein zonder ruimtelijke opdeling in vele gebruiksfuncties. Uiteraard blijft het entreeplein het podium van zeer gevarieerd gebruik door diverse gebruikers. Door het echter als harmonieus, samenhangend plein te ontwerpen, ontstaat de beoogde eenheid volgens Buro Poelmans Reesink. Met gebruikmaking van herkenbare grootformaat betonstraatstenen. De stenen zijn bij alle aanwezige pleinen in een ritmisch vierkant patroon gelegd, met stroken van 10 x 10 cm betonstraatstenen als lijnenspel. En het vierkante patroon volgt exact het bouwkundig kolommenstramien.



### Project

Entreeplein Deventer ziekenhuis – Deventer

Lavaro steen 100 x 100 x 12 cm Oranje

Novato steen 100 x 100 x 12 cm Giallo

Novato steen 100 x 100 x 12 cm Nero



# Grootformaat stenen



## Project

Kraanspoor aan IJ – Amsterdam

Sabio steen 50 x 50 x 10 cm Alpi Gri

Sabio steen 70 x 50 x 10 cm Alpi Gri

Sabio steen 100 x 50 x 10 cm Alpi Gri





## Christiaan Huygensplein, Amsterdam – gezoet

Het Christiaan Huygensplein in Amsterdam was aan een grote opknapbeurt toe. Handle with Care, ontwerpers openbare ruimte, nam de gehele inrichting onderhanden en paste een bijzondere telg uit de Street Art familie toe. Voor het Christiaan Huygensplein is gebruikgemaakt van 4.000 m<sup>2</sup> gezoet materiaal in de deklaag Gribas (Liscio, graniet/basalt). In het project is een slimme mix van drie formaten gebruikt en is in een soort wildverband in handige, machinaal verwerkbare pakketten aangeleverd. Het plein heeft hiermee een heldere vlakverdeling gekregen met een ingetogen uitstraling. Van hoge kwaliteit. Het patroon is vernieuwend door te combineren met kleine en grootformaten.

Liscio is een geslepen deklaag bestaande uit 100% natuursteen. Naast polijsten is er de keuze voor grof of fijn gezoete deklagen.

### Project

Christiaan Huygensplein – Amsterdam

Liscio steen 60 × 15 × 8 cm Grigio Basalto

Liscio steen 60 × 20 × 8 cm Grigio Basalto

Liscio steen 60 × 30 × 8 cm Grigio Basalto







Project  
Schooltoegang – Tessenderlo (B)

Breccia steen 100 x 100 x 14,5 cm Nero  
Breccia steen 100 x 100 x 14,5 cm Grigio

## Schooltoegang Tessenderlo – wordt aangenaam rustpunt

Door in het Belgische Tessenderlo te kiezen voor grootformaat 100 x 100 cm in een uitgewassen uitvoering, wordt de ruimte voor de school als plein naar voren geschoven. In plaats van de indruk te wekken van een brede voetgangerszone. De eenvoudige belijning van de strakke stenen geeft de nodige 'rust' aan de ruimte. Om het speelse karakter van de omgeving verder te benadrukken, is gekozen voor een combinatie van grijs en zwart waarbij de zwarte stenen volgens een willekeurig patroon over het pleintje verspreid werden. De op maat gemaakte zitbanken werden bovendien afgestemd op het legpatroon om het geheel als een puzzel in elkaar te laten schuiven. Het onderling afstemmen van alle elementen resulteert in een aangenaam ontmoetings- en verblijfspleintje. Zowel tijdens als buiten de schooluren.





## Greenwich Peninsula, Londen – Street Art is event proof

Midden in Londen, aan de zuidoever van de Theems, is een nieuw gebied in ontwikkeling: Greenwich Peninsula. Daar waar het metrostation North Greenwich is gevestigd, ligt een directe doorgang naar de indrukwekkende O<sub>2</sub> Arena. Hier zijn de speciale Breccia grootformaat stenen uit de Street Art collectie toegepast. Met een uitgewassen toplaag van 100% natuursteen granulaat, passen de stenen uitstekend bij een gebied met deze prestigieuze uitstraling. De duurzame en slijtvaste Breccia toplaag is bovendien bestand tegen de 20.000 passanten die het bij een event per uur te verwerken krijgt. Daarnaast is het van belang dat het voor zowel de voetgangers als het autoverkeer een gelijke uitstraling toont.



Project  
Greenwich Peninsula – London (GB)

Breccia steen 60 x 20 x 10 cm Marrone  
Liscio steen 60 x 20 x 10 cm Marrone



## Stationsgebied Apeldoorn – stenen met een glitterlaag

Het Zuidplein van station Apeldoorn met een oppervlakte van bijna 6.000 m<sup>2</sup> schittert in de zon. Met de juiste hoeveelheid carborundum in de Breccia deklaag wordt een subtiele glinstering verkregen. Om het plein tegenwicht te bieden aan de nieuwe grote gebouwen is er bewust voor één soort verharding gekozen. Het plein oogt hierdoor ruim en als een eenheid. De verschillende afmetingen zorgen voor een mooie detaillering. Alle stenen hebben een formaat van 20 cm waarbij de lengtemaat verschilt van 20, 40 of 60 cm lang. Met de slijtvaste deklaag zijn de Breccia stenen bestand tegen het intensieve gebruik en zorgt de uitwassing voor de gewenste stroefheid. In dit project zeer belangrijk omdat het plein deels onder een helling is gelegd.



Project  
Stationsplein – Apeldoorn

Breccia steen 20 x 20 x 10 cm Nero Carborundum  
Breccia steen 40 x 20 x 10 cm Nero Carborundum  
Breccia steen 60 x 20 x 10 cm Nero Carborundum









# Grootformaat stenen



Project  
Transferium Jeugdzorg – Heerhugowaard  
Betonstraatsteen 90 x 30 x 10 cm Grijs





## Langgerekte formaten – winkelcentrum Malberg

Op het plein in Malberg is voor de bestrating van de winkelplint gekozen voor een Breccia steen in het formaat 60 x 7 cm. De steen benadrukt door zijn langgerekte formaat de richtingen van het plein en de architectuur. Dit wordt nog eens ondersteund door het patroon van geslepen en gewassen stenen. Hierdoor wordt enerzijds de grote (lengte) maat van de winkelplint versterkt en anderzijds zorgt het patroon, en daarmee de afmetingen van de steen, voor een verfijnd detail in de dwarsrichting. Voor het parkeerplein is een Lavano steen toegepast met een meer standaard afmeting. Het contrast tussen beide stenen, het bestratingspatroon en het formaat van de steen zorgen voor een chique uitstraling van de winkelplint.



Project  
Winkelcentrum Malbergplein – Maastricht

Breccia steen 60 x 7 x 10 cm Tagenta A  
Liscio steen 60 x 7 x 10 cm Tagenta A



## Selissenwal, Boxtel – groot visgraatpatroon

De wijk Selissenwal in Boxtel is onlangs volledig gerenoveerd. Er zijn nieuwe appartementen gebouwd. Er is een stadspark aangelegd. En de wijk heeft een nieuw wijkvoorzieningscentrum gekregen. Het centrum is de spil van de wijk met twee scholen, een buurthuis en sportzalen. Alle looplijnen komen er samen en alle parkruimtes raken elkaar. Voor de bestrating is hier gekozen voor Breccia stenen die in een speciaal visgraatpatroon zijn gelegd. Het patroon wordt gevormd door grootformaat stenen van 60 x 20 cm in vier verschillende grijstinten. De vier grijstinten lopen genuanceerd van licht naar donker zodat een bonte mix ontstaat. Breccia stenen hebben bovendien een natuurlijke kleur door de deklaag van 100% natuursteen, dat past binnen het groene karakter van de wijk. De combinatie van kleuren, formaat en patroon, maken de bestrating speels en geven de wijk haar unieke identiteit.







Project  
Wijk Selissenwal – Boxtel

- Breccia steen  
60 x 20 x 10 cm Tagenta A
- Breccia steen  
60 x 20 x 10 cm Tagenta B
- Breccia steen  
60 x 20 x 10 cm Tagenta C
- Breccia steen  
60 x 20 x 10 cm Tagenta D





## Spelen met bordspellen en speelplaatsen

De uitgebreide collectie van Street Art stenen biedt een scala aan mogelijkheden voor de inrichting van speelplaatsen en -terreinen. Door te variëren met kleuren en patronen zijn speelse bestratingen met grootformaat stenen te maken. Vrolijke stenen maken de speelplek aantoonbaar attractiever. Samen met verrassende patronen nodigt dit bijzonder goed uit om te komen spelen. Met grote kleurvaste zwart-witte stenen zijn de grote buiten schaak- en damborden een mooi voorbeeld van de verdere mogelijkheden.

### Project

Dambord De Kloosterhoeve – Raamsdonksveer

Novato steen 60 × 60 × 8 cm Nero

Novato steen 60 × 60 × 8 cm Bianco



### Project

Speelbad – Amstelveen

Betonstraatsteen 60 × 60 × 8 cm Rood

Betonstraatsteen 60 × 60 × 8 cm Blauw





Project  
Winkelcentrum – Den Helder

Breccia steen 30 x 10 x 10 cm Pietra  
Breccia steen 30 x 30 x 10 cm Pietra  
Breccia steen 60 x 30 x 10 cm Pietra  
Breccia steen 90 x 30 x 10 cm Pietra  
Breccia steen 90 x 60 x 10 cm Pietra





# Grootformaat stenen



Project  
Winkelcentrum De Laar – Arnhem

Breccia steen 40 x 40 x 8 cm Tagenta E  
Breccia steen 40 x 60 x 8 cm Tagenta C  
Breccia steen 40 x 60 x 8 cm Tagenta E





## Puur betonlook!

Beton wordt steeds meer toegepast door zijn pure uitstraling. Met zand en grind als belangrijkste grondstof heeft beton namelijk een schakering van kleurvaste grondstoffen in zich. Kleurtinten die vaak niet goed zichtbaar zijn. Met het licht afslijpen van de stenen brengen we deze kleuren meer naar voren en laten zien hoe kleurrijk beton van nature kan zijn. Talrijke grindkorrels worden doormidden geslepen en krijgen een breder zichtvlak.

Er ontstaat een spikkeleffect van natuurlijke kleurtinten terwijl de kleuren nog meer gaan spreken! Elke betonstraatsteen ziet er daardoor net even anders uit en krijgt zijn pure uitstraling. De bestrating komt hiermee meer tot leven en maakt het voor de voetgangers afwisselender als zij zich naar hun bestemming begeven.



Project  
Herinrichting Raadhuisplein – Werkendam

Breccia steen 20 x 20 x 8 cm Grigio  
Breccia steen 40 x 40 x 8 cm Grigio  
Betonstraatsteen 100 x 100 x 12 cm geslepen beton

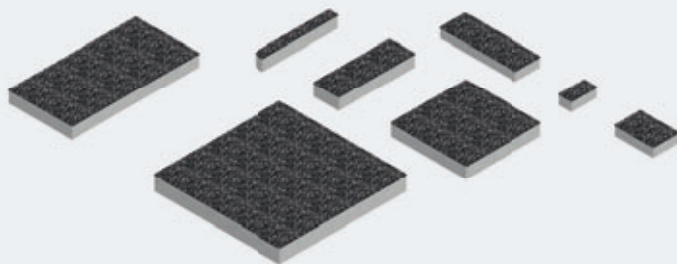


## Afmetingen stenen

SERIE 10 CM	SERIE 10,5 CM	SERIE 11 CM	SERIE 15 CM	SERIE 20 CM
10 × 10 × 8	10,5 × 10,5 × 8	11 × 11 × 8	15 × 15 × 8	20 × 5 × 8
10 × 20 × 8	10,5 × 21,5 × 8/10	11 × 16,5 × 8/10	15 × 20 × 8	20 × 10 × 8
10 × 30 × 10	10,5 × 31,5 × 8	11 × 22 × 8/10	15 × 30 × 6/8/10	20 × 15 × 8
	10,5 × 42,5 × 10	11 × 33 × 8/10	15 × 40 × 8	20 × 20 × 6/8/10
			15 × 60 × 10	20 × 30 × 6/8/10
				20 × 40 × 8/10
				20 × 60 × 8/10

SERIE 30 CM	SERIE 40 CM	SERIE 50 CM	SERIE 60 CM	VIKANT
30 × 7,5 × 8	40 × 5 × 10	50 × 50 × 8/10	60 × 7 × 10	10 × 10 × 8
30 × 10 × 10	40 × 15 × 10	50 × 70 × 10	60 × 20 × 8/10	20 × 20 × 6/8/10
30 × 15 × 6/8/10	40 × 20 × 8/10	50 × 100 × 10	60 × 30 × 10	30 × 30 × 6/8/10
30 × 20 × 6/8/10	40 × 40 × 8		60 × 60 × 8	40 × 40 × 8
30 × 30 × 6/8/10			60 × 90 × 10	50 × 50 × 8/10
30 × 60 × 10				60 × 60 × 8
30 × 90 × 10				90 × 90 × 12
				100 × 100 × 12/14,5

DUBBELE BETONSTRAATSTENEN	OVERIGE FORMATEN	LINGE FORMAAT	DIKFORMAAT
20 × 20 × 6/8/10	12,5 × 25 × 8	6 × 24 × 8	6,9 × 21 × 8
21 × 21 × 6/7/8		8 × 24 × 8	
22 × 22 × 8			



## Vellingkanten

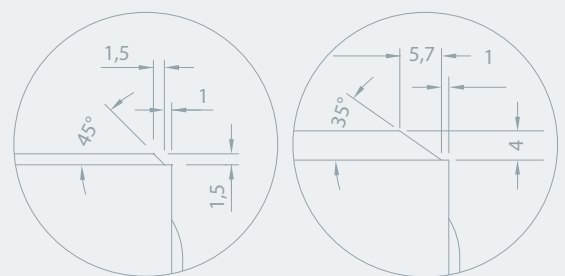
Per formaat kunnen stenen met verschillende vellingkanten worden uitgevoerd. Voor een up-to-date overzicht van onze formaten en de mogelijke vellingkanten, zie onze website [www.struykverwo.nl](http://www.struykverwo.nl) of vraag het onze projectadviseurs.

Type vellingkanten

VL = Vlak (0/0 mm)

B = Breccia velling (1/1 mm)

N = Normale velling (4/6 mm)



Breccia velling

Normale velling



# Kleuren

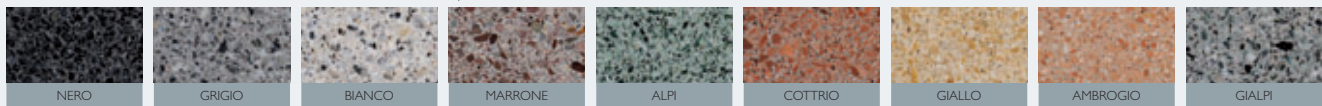
## LAVARO UITGEWASSEN DEKLAAG VAN KLEURVASTE GEBROKEN NATUURSTEEN



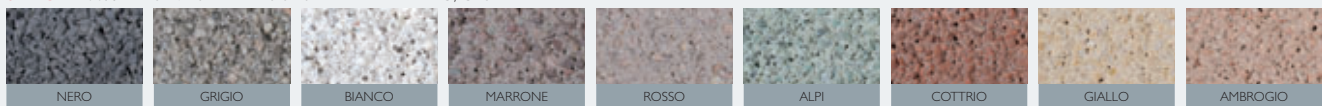
## BRECCIA 100% KLEURVASTE NATUURSTENEN DEKLAAG, LICHT UITGEWASSEN



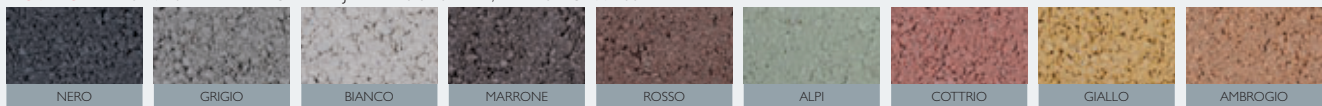
## LISCIO 100% KLEURVASTE NATUURSTENEN DEKLAAG, GESLEPEN



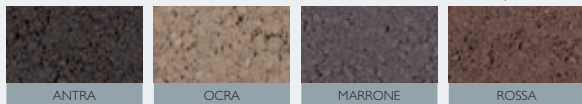
## SABIO 100% KLEURVASTE NATUURSTENEN DEKLAAG, GESTRAALD



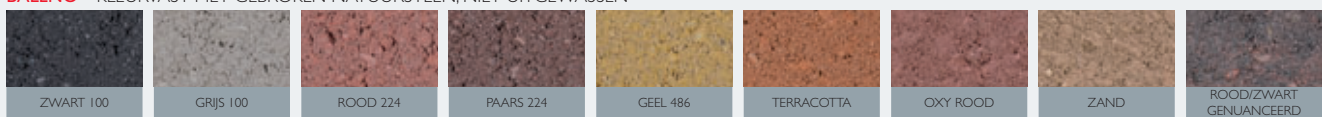
## NOVATO KLEURVASTE DEKLAAG MET FIJN NATUURSTEEN, NIET UITGEWASSEN



## KERANOVA DEKLAAG MET EEN KERAMISCHE UITSTRALING, NIET UITGEWASSEN



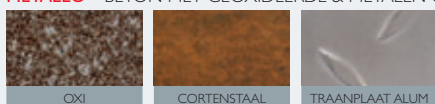
## BALENO KLEURVAST MET GEBROKEN NATUURSTEEN, NIET UITGEWASSEN



## STRUCTURA KLEURVASTE DEKLAAG MET EEN OPEN STRUCTUUR, NIET UITGEWASSEN



## METALLO BETON MET GEOXIDEERDE & METALEN UITSTRALING



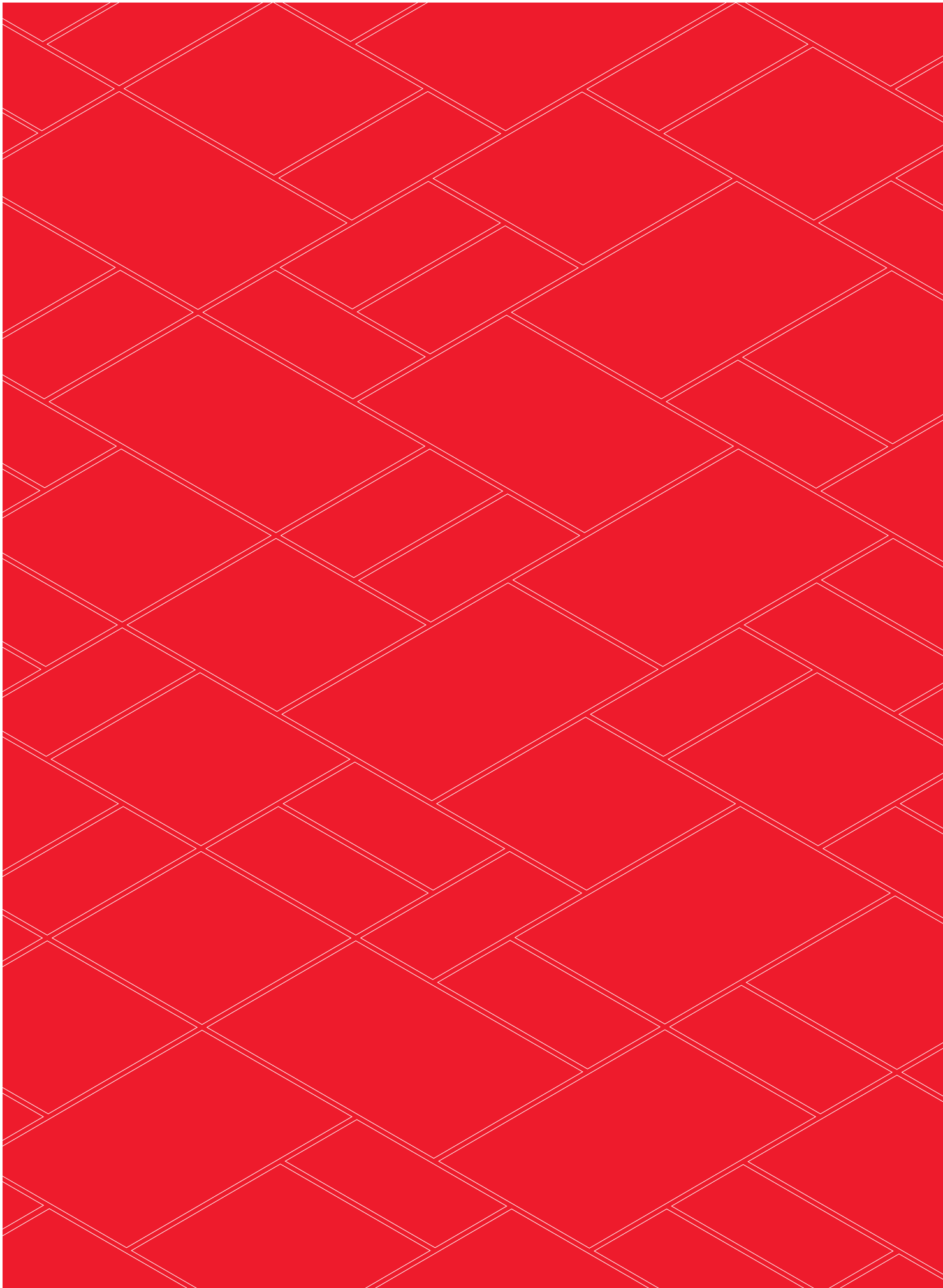
## Stenen en kleuren

Binnen Struyk Verwo Infra maken we onderscheid tussen stenen en tegels. De productiewijze is hierbij bepalend. Deze verdeling maakt het ons ook makkelijker u beter te informeren over welke kleuren en nabewerkingen voor stenen (en voor tegels) mogelijk zijn. Bovenstaand overzicht geeft een beeld van de belangrijkste kleuren.

Op aanvraag kunnen wij tevens stenen met speciale kleuren (deklagen) voor u samenstellen.

Door het drukproces kunnen de kleuren enigszins afwijken van de werkelijkheid. Voor een goede beoordeling kunt u ook bij uw contactpersoon een monster opvragen.







# Grootformaat tegels – mooi en dienstbaar

Een tegel dient vooral de niet-gemotoriseerde weggebruiker. Om uit te waaien op de boulevard of te flaneren langs uitnodigende etalages. Om een balletje te trappen op het schoolplein of om rondjes te rijden met de skelter. En in verreweg de meeste gevallen om ons simpelweg naar onze bestemming te geleiden.

Tegels zijn echter ook dragers van schoonheid en geven een extra impuls aan het karakter en de sfeervolle inrichting van elk gewenst straatbeeld. Met speciale deklagen, in het oog springende nabewerkingen of met speciale afmetingen.

Street Art tegels zijn ook uitermate geschikt voor machinale verwerking.



## Zakencentrum Almere – streepjescodevloer

Rond de drie nieuwe torens die straks de skyline in Almere bepalen en een nieuw park, ontwikkelde Karres & Brands een nieuwe bestrating. Prettig om overheen te wandelen, maar ook interessant om van bovenaf te bekijken. Bijzonder is het patroon waarin de tegels gelegd zijn; verschillende parallelle banen met stenen van 5 tot 40 cm. Hierdoor ontstaat een soort streepjescodevloer. Er is gezocht naar betonnen tegels die een vertaling vormen van de gebruikte natuurstenen. 'Betonnen tegels die bovendien in veel verschillende formaten verkrijgbaar moesten zijn. De tegels hebben een natuurstenen toplaag en een warme uitstraling. Het is een bijzonder product, dat past bij de ambities van de gemeente Almere. Bij de torens zelf hebben we de natuursteen verweven met de betonnen tegel met natuurstenen toplaag. Aangrenzend volgt een geleidelijke overgang naar de compleet betonnen tegelvloer. Het streepjescode principe loopt door, waardoor de ondergrond van het centrum van Almere toch één geheel vormt.'



Project WTC – Almere

Lavaro tegel 20 x 40 x 8 cm Grijs / Globurn Red  
Lavaro tegel 40 x 60 x 8 cm Grijs / Globurn Red  
Lavaro steen 33 x 11 x 8 cm Grijs / Rood







# Grootformaat tegels



Project  
Nieuwbouwwijk Homerus – Almere  
Lavaro tegel 40 x 60 x 8 cm Zwart 513







Project  
Kinderopvang – Weert

Lavaro tegel  
50 x 50 x 5 cm Geel 413



Project  
Zorgcentrum – Drunen

Lavaro tegel  
50 x 50 x 5 cm Grijs 531





Project  
Stadhuisplein – Vlissingen

Metallo tegel 20 x 20 x 8 cm Oxi  
Metallo tegel 20 x 40 x 8 cm Oxi  
Metallo tegel 40 x 40 x 8 cm Oxi





## Boulevard, Katwijk – kleurnuances met wassingen

Voor het creëren van een gewenste afwisseling bij grote vlakken is naast keuze in formaat en kleur ook een onderscheid in structuur mogelijk. Zo zijn de toegepaste Perlano tegels op de boulevard in Katwijk in een strokenverband van 20 cm breedte verwerkt. Waarbij dezelfde tegels op twee verschillende manieren zijn uitgewassen. Een iets diepere uitgewassen variant waardoor het natuursteengranulaat beter zichtbaar is en een licht uitgewassen variant met iets meer zandstructuur in de deklaag. Door de twee varianten te combineren, ontstaan er genuanceerde patronen. Vooral bij grote oppervlakken en bij bepaald zonlicht zorgen de patronen voor een intrigerende afwisseling en krijgt het straatbeeld een levendiger aanzicht.

Project  
Boulevard – Katwijk

Perlano tegel  
20 x 50 x 8 cm Giallo / Verde 503  
20 x 50 x 8 cm Giallo / Verde 504



# Grootformaat tegels



Project  
Kleuterschool – Rouveen

Tegels 20 x 20 x 8 cm Lichtgrijs  
Tegels 40 x 40 x 8 cm Lichtgrijs  
Tegels 40 x 60 x 8 cm Lichtgrijs  
Tegels 60 x 60 x 8 cm Lichtgrijs





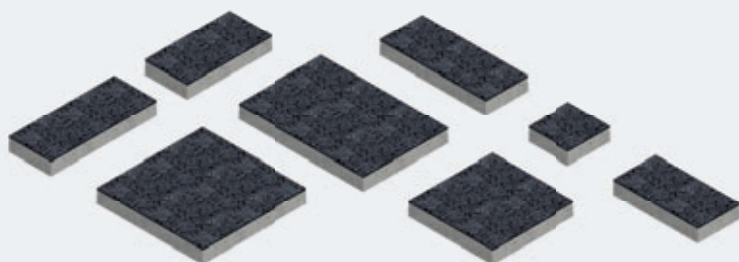


Project  
Kantoortuin – Oud Heverlee (B)  
Vecchio tegel 60 x 60 x 5 cm Grijs



## Afmetingen tegels

SERIE 20 CM	SERIE 30 CM	SERIE 40 CM	SERIE 50 CM
20 × 20 × 5/6/7/8	30 × 15 × 4,5/5/6/7/8	40 × 20 × 5/6/7/8	50 × 20 × 5/6/7/8
20 × 40 × 5/6/7/8	30 × 30 × 4,5/5/6/7/8	40 × 40 × 5/6/7/8	50 × 50 × 5/6/7/8
20 × 50 × 5/6/7/8		40 × 60 × 5/6/7/8	



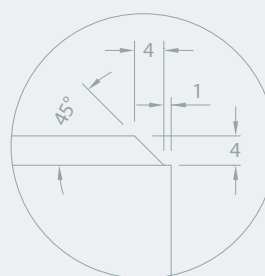
## Facet

Per formaat kunnen tegels met verschillende typen facet worden uitgevoerd. Voor een up-to-date overzicht van onze formaten en mogelijke facetten, zie onze website [www.struykverwo.nl](http://www.struykverwo.nl) of vraag het onze projectadviseurs.

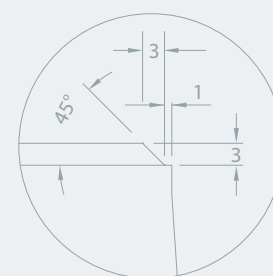
Type facet

F = Facet 4/4 mm

KF = Klein facet 3/3 mm



Facet

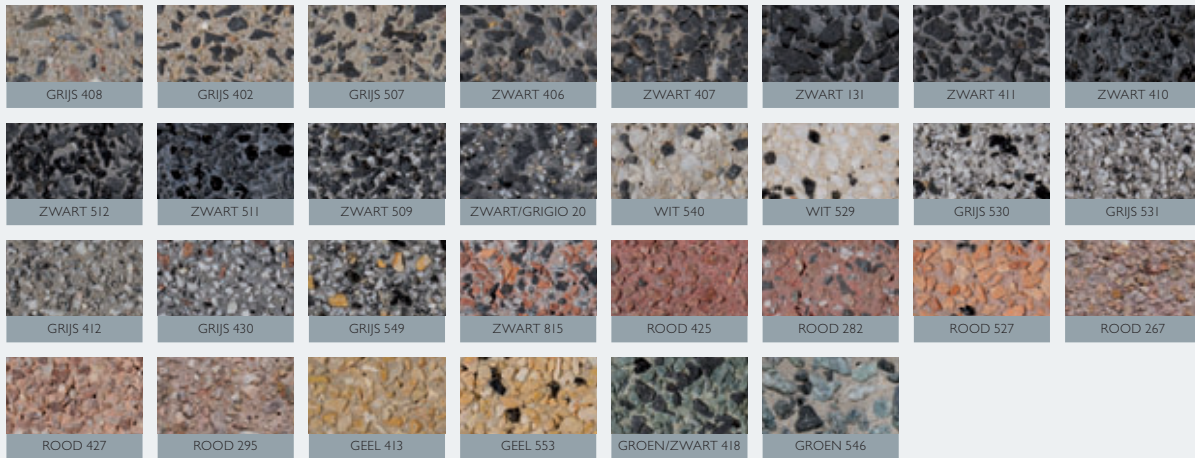


Klein facet



# Kleuren

## LAVARO UITGEWASSEN DEKLAAG VAN KLEURVASTE GEBROKEN NATUURSTEEN



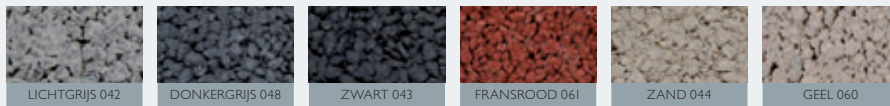
## PERLANO UITGEWASSEN DEKLAAG MET PARELMOER EN GROVE NATUURSTEEN



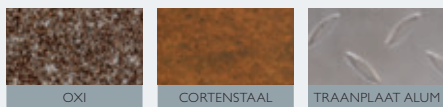
## BRECCIA 100% KLEURVASTE NATUURSTENEN DEKLAAG, LICHT UITGEWASSEN



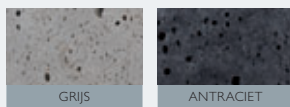
## STRUCTURA KLEURVASTE DEKLAAG MET EEN OPEN STRUCTUUR, NIET UITGEWASSEN



## METALLO BETON MET GEOXIDEERDE & METALEN UITSTRALING



## VECCHIO BETON MET RUSTIEKE & VEROUWERDE UITSTRALING



## Tegels en kleuren

Binnen Struyk Verwo Infra maken we onderscheid tussen stenen en tegels. De productiewijze is hierbij bepalend. Deze verdeling maakt het ons ook makkelijker u beter te informeren over welke kleuren en nabewerkingen voor tegels (en voor stenen) mogelijk zijn. Bovenstaand overzicht geeft een beeld van de belangrijkste kleuren.

Op aanvraag kunnen wij tevens tegels met speciale kleuren (deklagen) voor u samenstellen.

Door het drukproces kunnen de kleuren enigszins afwijken van de werkelijkheid. Voor een goede beoordeling kunt u ook bij uw contactpersoon een monster opvragen.







# Esthetische vloerplaten

Naast functionaliteit staat – ook bij ontwerpers – de esthetische waarde van de betonnen vloerplaat in hoog aanzien. En dat is niet voor niets. Het lijnenspel in groot formaat, met of zonder stalen rand, is zonder meer indrukwekkend te noemen. Veel ontwerpers en architecten bedenken in hoog tempo nieuwe mogelijkheden voor de ‘uit de kluiten gewassen betonnen tegel’. De opvallende grootte en zijn industriële look dragen bij aan stoere en robuuste oplossingen in de openbare ruimte. Daarom zien we steeds vaker de vloerplaten in onze leefomgeving verschijnen. Op pleinen omringd door grote gebouwen, als brede looppaden in woonwijken of als verharde eilanden in stadsparken. En op plekken met een nieuwe bestemming zoals oude fabrieksterreinen of oude stadsgebieden.



## Stad en Zon, Heerhugowaard – grote vlakken, rustige lijnen

De nieuwe wijk Stad en Zon bestaat uit een structuur van verschillende wooneilanden. Met daartussen een landschappelijke strook zodat bewoners van eiland naar eiland kunnen 'hoppen'. Op dit eiland is een nieuwe recreatieplek aangelegd waar bewoners even kunnen genieten van de weidse blik of om met de kinderen te spelen. Een plek die rust en ruimte uitstraalt. Grote vlakken en rustige lijnen versterken dit beeld en waren de drijfveren om grote vloerplaten toe te passen. Vloerplaten van 2 x 2 meter in een recht verband en zonder stalen rand die als het ware wegvallen of opgaan in het gebied. De natuurlijke niveaunderschillen en boompertjes zorgen weer voor een bescheiden attentiewaarde voor de bewoners. Ook aan het risico van uitglijden is gedacht door de vloerplaten van een speciale antislipstructuur te voorzien.



Project  
Project Heerhugowaard – Westtangent

Vloerplaten met facetrand,  
richtingloze antislipstructuur  
200 x 100 x 14 cm Zwart  
200 x 200 x 14 cm Zwart







## Smooth Wave platen – golvende patronen

Smooth Wave platen creëren bij een bepaalde lichtinval een optische impressie van golvende platen. Door de richting van het ontwerp zijn de platen perfect op promenades en voetgangerszones toe te passen.

Smooth Wave platen zijn in twee verschillende patronen uit te voeren:

- Golvende patronen in één richting
- Golvende patronen kruislings



Project  
Maasboulevard – Den Bosch

Vloerplaat met golfpatroon  
Vloerplaat met kruisend golfpatroon  
Vloerplaat met facetrans  
200 x 200 x 16 cm



© Design Baukje Trenning





Project  
Elkerliek ziekenhuis – Helmond

Vloerplaat met golfpatroon  
200 x 200 x 16 cm







Project  
Florijn College – Teteringen

Vloerplaat met traanplaatmotief  
200 x 200 x 16 cm







Project  
Rijkswaterstaat – Utrecht

Maatwerk  
Vloerplaat met facetrand,  
glad oppervlak  
200 x 150 x 14 cm  
200 x 200 x 14 cm





## Wijkpark Overbos, Hoofddorp – beton met meerwaarde

'Een sociaal veilig wijkpark', het uitgangspunt bij de renovatie van Wijkpark Overbos in Hoofddorp. De landschapsarchitect koos ervoor om het bomenplein met grootformaat tegels te bestraten. Met deze keuze wordt het ruimtelijke karakter van het pleintje bewerkstelligd en zorgt het voor een brede en overzichtelijke toegang tot het park. Omdat een deel van het wijkpark diagonaal bestraat moest worden, zijn er naast de twee-bij-twee en twee-bij-één platen ook driehoekplaten verwerkt. In de twee-bij-één platen zijn weer uitsparingen aangebracht voor de bomen, zogenaamde boomspiegels. De bomen worden voor de veiligheid 's avonds sfeervol verlicht met speciaal ingebouwde grondspots. Als materiaal is gewerkt met zelfverdichtend beton, een betonsoort met een esthetische uitstraling.



Project  
Wijkpark Overbos – Hoofddorp

Maatwerk  
Vloerplaat met glad oppervlak (ZVB)  
200 x 100 x 10 cm Grijs  
200 x 200 x 10 cm Grijs



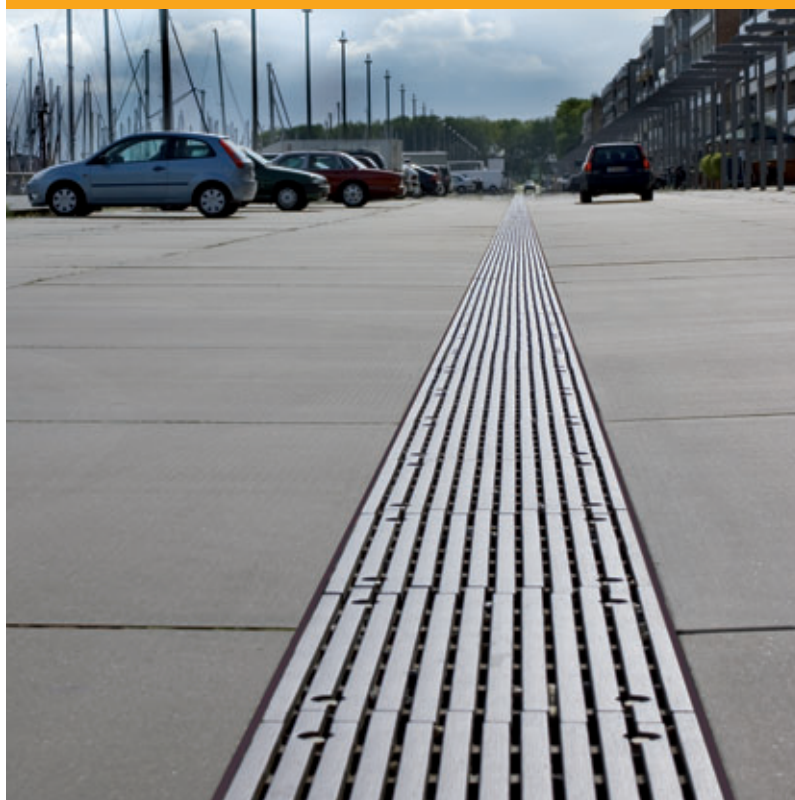






## Visserhaven, Zeebrugge – oud wordt nieuw

De oude vissershaven van Zeebrugge werd op stijlvolle wijze volledig gerenoveerd. De keuze voor grootformaat betonplaten bleek zowel uit esthetisch als praktisch oogpunt de juiste optie. Verwijzend naar de industriële activiteiten van het vroegere havengebied. De betonplaten geven door het grote formaat het lijnenkarakter van de kade mooi weer. Dit wordt nog eens versterkt door de langwerpige roosters voor de waterafvoer. Samen creëren ze één lengterichting die de openheid van de jachthaven ondersteunen. De nodige stroefheid wordt verkregen door een aangebracht wafelmotief. Een rustig motief, dat niet alleen mooi oogt, maar ook slip- en valpartijen voorkomt. Door de betonplaten te voorzien van zware wapening zijn de platen bestand tegen zwaar verkeer (verkeersklasse 60) zoals hijskranen die met de regelmaat van de seizoenen de boten uit het water moeten lichten.



Project  
Visserhaven – Zeebrugge (B)

Betonplaat voorzien van wafelmotief (antislipprofiel)  
250 x 250 x 16 cm

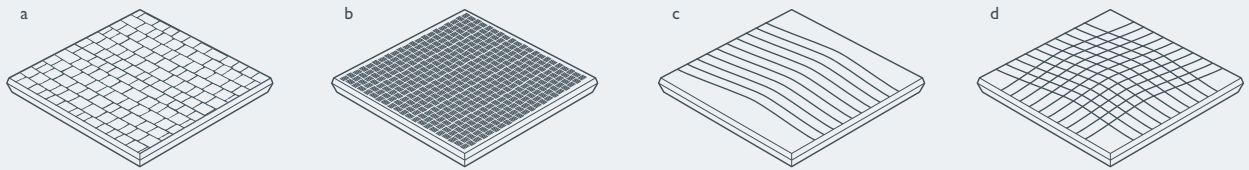








## Afmetingen



MOTIEFPLAAT (MET FACETRAND)			
MAAT (M)	MOTIEF	AFMETING (CM)	VERKEERSKLASSE
2 x 2	cobblestone (a)	199 x 199 x 16	600
2 x 2	traanplaat (b)	199 x 199 x 16	600
2 x 1,5	traanplaat	199 x 149 x 16	600
2 x 1	traanplaat	199 x 99 x 16	600
2 x 2	smooth wave (c)	199 x 199 x 16	600
2 x 2	smooth wave crossing (d)	199 x 199 x 16	600

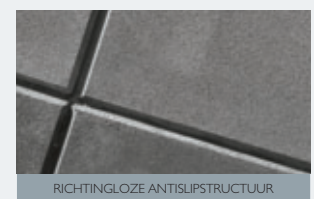
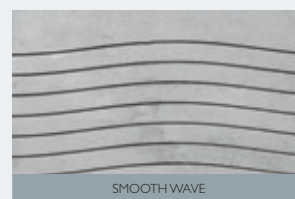
FACETRAND			
MAAT (M)	MOTIEF	AFMETING (CM)	VERKEERSKLASSE
2 x 1	richtingloze antislipstructuur	199 x 99 x 14	450
2 x 1	richtingloze antislipstructuur	199 x 99 x 16	600
2 x 2	richtingloze antislipstructuur	199 x 199 x 14	450
2 x 2	richtingloze antislipstructuur	199 x 199 x 16	600

Op aanvraag te voorzien van een fraaie hoekrand of hoekstrip (RVS, staal gecoat bitume)

	VERKEERSKLASSE 450
Dikte vloerplaat	14 cm
Aslasten	15 ton
Heftruck massieve banden	9 ton
Heftruck luchtbanden	10,7 ton
Puntlasten	6 ton

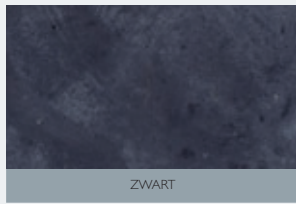
	VERKEERSKLASSE 600
Dikte vloerplaat	16 cm
Aslasten	tot 20 ton
Heftruck massieve banden	10 ton
Heftruck luchtbanden	12 ton
Puntlasten	7 ton

## Motieven en structuren





## Kleuren



ZWART



ROOD



GEEL



GRIJS

### Maatwerk

Een standaard oplossing geeft niet altijd de beoogde uitstraling voor de buitenruimte. Daar weet Struyk Verwo Infra alles van. Voor deze gevallen biedt Street Art maatwerk. Met specialistische vakkennis en de juiste tools kunnen wij uw bijzondere wensen realiseren. Vloerplaten met bijzondere vormen tot verrassende kleuren. Van elke vloerplaat kunnen wij constructieberekeningen maken en tekenen desgewenst het hele project voor u uit.

### Verwerkingsvoorschriften vloerplaten

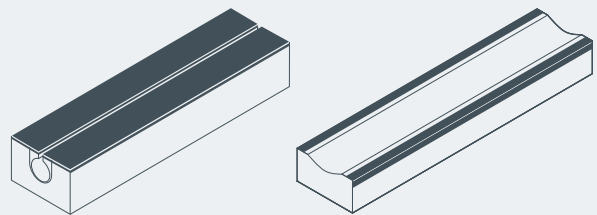
De esthetische vloerplaten zijn niet voorzien van hijsbuizen en dus alleen vacuüm te verleggen. Nadere gegevens voor het verleggen worden omschreven in de bijgeleverde verwerkingsvoorschriften en kunt u op onze website, [www.struykverwo.nl](http://www.struykverwo.nl), opvragen.

### Legwerk

Het leggen van de vloerplaten kan door Struyk Verwo Infra worden verzorgd. Er wordt gewerkt met gespecialiseerde bedrijven in het gehele land.

### Gootoplossingen

Bij het assortiment vloerplaten zijn opvangputten met verholen en open molgoten leverbaar. Voor meer informatie zie onze website [www.struykverwo.nl](http://www.struykverwo.nl).



### Vloerplaten en kleuren

Vloerplaten van Struyk Verwo Infra zijn veelal te verkrijgen in diverse uiterlijkheden en kleuren. De hier getoonde kleuren vormen slechts een selectie van de mogelijkheden. Bovendien zijn speciale kleuren op aanvraag leverbaar.

Door het drukproces kunnen de kleuren enigszins afwijken van de werkelijkheid. Voor een goede beoordeling kunt u ook bij uw contactpersoon een monster opvragen.







# Specials – speciale projecten met grootformaat

Ter inspiratie en praktische hulp bij het ontwerpen van vernieuwende straatbeelden kunt u kiezen uit een palet aan bestratingsmaterialen. Een keur aan materialen met fraaie deklagen en esthetische vloerplaten. Street Art biedt voor elke omgeving een passende oplossing. Ongeacht kleur, textuur, patroon en formaat. Ook voor speciale situaties waar u op zoek bent naar juist iets extra's in het straatbeeld. Zoals speciale figuratietegels om voetgangers even stil te laten staan bij een stukje Hollandse geschiedenis. Of tegels met subtiele patronen waarmee looplijnen voor voetgangers zijn te ontwerpen. Street Art biedt u met een breed machinepark en ongekende vakkennis, alle vrijheid om uw eigen creativiteit daadwerkelijk uit te testen.



## Ontwerp uw eigen design tegel – Baukje Trenning ging u voor

Design tegels die door het spel van licht en schaduw op elk moment van de dag en met elk seizoen er anders uitzien. Door het toevoegen van deze extra dimensie nodigen de Baukje Trenning tegels voetgangers uit om 'te voelen met de ogen'. De collectie bestaat naast neutrale patronen ook uit een aantal zeer uitgesproken ontwerpen. Deze ontwerpen versterken juist het karakter van de verschillende functies van de openbare ruimte.

Ontwerp uw eigen design tegels. Waar Baukje Trenning u is voorgegaan, kunt u ook grif gebruik van maken: de mogelijkheid om uw eigen design toe te passen. U kunt uw eigen patroon ontwerpen. Wij dagen u uit om onze productie te inspireren met uw ontwerp. Vraag ernaar bij onze verkoopadviseur.

Voor 'De Strip', een wandel- en fietsstrip in de wijk De Ploossche Hof in 's Hertogenbosch, is gekozen voor 60 x 60 cm tegels met een soort streepjescode. De tegels zorgen voor een hoog inrichtingsniveau en maken de woonwijk aantrekkelijker. Door gladde tegels met de Binary Fields tegels te combineren zien de mensen waar ze kunnen lopen en waar kan worden gefietst.

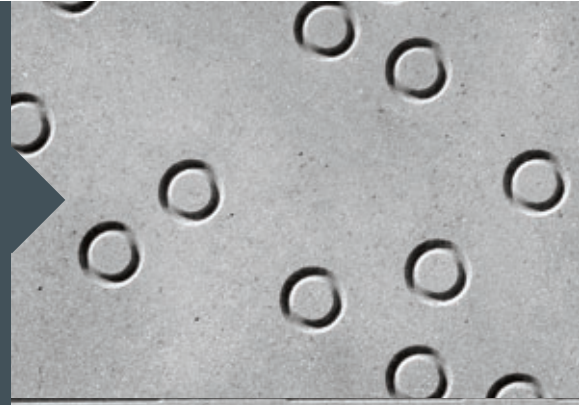






**Concrete confetti**

16 identieke ringen willekeurig over de tegel gestrooid.



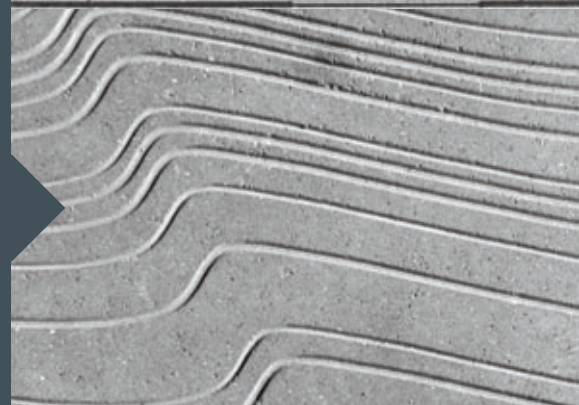
**Mystery spots**

Laat mysterieuze vormen zien bij een bepaalde lichtval.



**Streamlined scratches**

Gestroomlijnde lijnen zorgen voor een drijvende beweging.



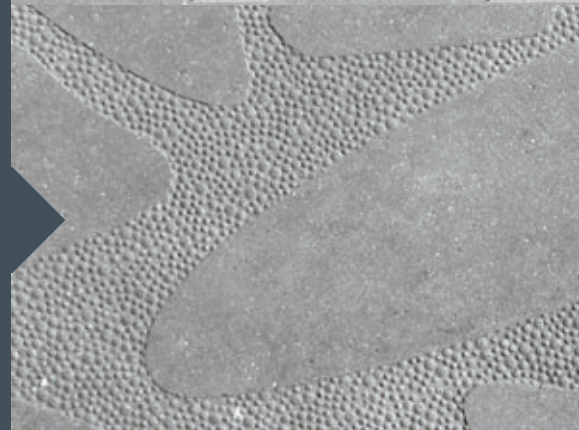
**Binary Fields**

Ritmisch patroon van onderbrekende en verspreide strepen.



**Floating Pebbles**

Drijvende keien van verschillende grootte die van tegel naar tegel overlopen.





## Duinenwijk Mariakerke, Oostende – stapstenen in groot formaat

Speelse verharding met maritiem karakter in de gerenoveerde duinenwijk van Mariakerke te Oostende. Vertrokken vanuit een omgekeerde redenering, namelijk een groene inrichting van gevel tot gevel en alleen daar waar nodig een verharding. Naast groen leefde de behoefte om een kindvriendelijke, speelse sfeer, te creëren met verbindingslinten tussen verschillende scholen. Zo is het idee met de stapstenen ontstaan. Op basis van modules van 12 grootformaat stenen. Zeer verschillend en grillig in vorm zijn zowel de voetpaden, opritten, parkeerstroken en wandelpaden ingericht. De verschillende veelhoeken zorgen voor het speelse karakter en de brede voeg voor het groen en nodige waterdoorlaatbaarheid. Voor de maritieme uitstraling is gekozen voor een grijze deklaag met een ruwer uitgewassen oppervlak van verschillende grindgranulaten.



Project  
Duinenwijk – Oostende (B)

Stapstenen  
12 formaten dikte 10 cm Zandgeel



Ontwerper Sophie Walle, AGSO









## Ecokantoor Infracx, Torhout – strakke modulemaat op de vloer

In Torhout is een Ecokantoor verrezen dat haar verticale lijnen optimaal laat overvloeien in de horizontale lijnen er omheen. Een architectonisch ontworpen geheel vanuit een reeks zeer strakke uitgangspunten. Het hele kantoorgebouw werd in een modulemaat van 120 cm ontworpen, ook de gevels. 'De grootformaat tegels 120 x 60 x 8 cm lieten ons toe deze modulering door te trekken in de omgevingsaanleg rondom het nieuw kantoorgebouw', Wim Depraetere (VK Engineering). De grootformaat tegels zijn in een gladde en met een uitgewassen deklaag leverbaar.

Project  
Ecokantoor – Torhout (B)

Grootformaat tegel 120 x 60 x 8 cm





Project  
Vinexlocatie de Westeraam – Elst

Figuratietegel (ZVB)  
150 x 50 x 12 cm Grijs





## Universiteitsforum (Ufo), Gent – alles behalve standaard

Kenmerkend voor het Ufo-ontwerp is de rationele vorm; het is een monumentaal gebouw met veel glas en beton. Gecombineerd met de gekozen vloerplaten, zowel binnen als buiten, maakt het een uniek expressief gebouw. Het zijn zeer grote vloerplaten van 175 x 190 cm en 8 cm dik. Samen zorgen zij voor circa 2.000 m<sup>2</sup> betonnen vloerbedekking. Speciaal aan deze vloerplaten zijn de, in de platen meegegoten, grote grijze keien van 40/60 mm. De keien werden extra geaccentueerd door bij de vloerplaten binnen, een volledige centimeter af te polijsten (normaal 2 - 3 mm) om een volledig, egaal en glanzend oppervlak te krijgen. De vloerplaten die buiten en op de traptreden zijn toegepast werden niet gepolijst maar grof afgeslepen en behandeld om een antislipeffect te verkrijgen. Voor een gelijkwaardige verdeling werden de keien eerst gezeefd en op de kilogram per vloerplaat afgemeten. 'Dit was alles behalve standaardwerk', volgens Jan Laroy van onze Belgische partner Urbastyle in België.



Project  
Universiteitsforum (Ufo) – Gent (B)

Vloerplaten 175 x 190 x 8 cm Gepolijst







## Metallo tegel met Cortenstaal deklaag

Stenen kunnen worden voorzien van een cortenstalen bovenplaat. Dit is een roestbruine plaat die uitstekend past in een straatbeeld met een chique sfeer en een warme uitstraling. Onder het mom van “Schoonheid komt met de jaren”, wordt de kleur van deze tegel in de loop der jaren door verwerking alleen maar fraaier.



Project  
Hema gebouw – Amsterdam

Metallo tegel 50 x 50 x 6 cm Cortenstaal





## Kwaliteit



### KOMO

Waar mogelijk worden producten van Struyk Verwo Infra met een KOMO certificaat geleverd. Het garandeert dat deze producten en processen voldoen aan het Bouwbesluit, Besluit bodemkwaliteit en de specifieke kwaliteits-, prestatie- en veiligheidseisen die de marktpartijen stellen.



### BSB

Alle producten van Struyk Verwo Infra voldoen aan het Besluit bodemkwaliteit. Deze producten voldoen aan milieueisen die de overheid in samenwerking met de Stichting Bouwkwiteit heeft opgesteld en dragen het NL BSB®-merk.



### Milieukeur

Struyk Verwo Infra levert betonproducten met Milieukeur. Het grove toeslagmateriaal voor betonstraatstenen en betonbanden bestaat voor tenminste 10% uit beton- of menggranulaat. Bij betontegels tenminste 25%.



### DUBOkeur®

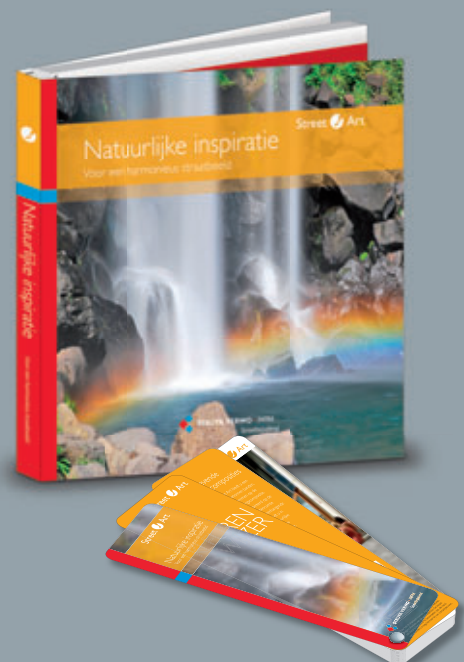
De betonstraatsteen en betontegel zijn onderzocht op hun Levens Cyclus Analyse (LCA). Hieruit blijkt dat beton milieutechnisch beter scoort in z'n functionaliteit dan andere bestratingsmaterialen. De hoogste score in het milieuclassificatiesysteem leidt tot het DUBOkeur® certificaat, het bewijs dat betonnen bestratingsproducten duurzaam en milieuvriendelijk zijn.

## Natuurlijke inspiratie voor een harmonieus straatbeeld

Op het gebied van Street Art bestratingsmaterialen is een uitgebreide catalogus voorhanden: Natuurlijke inspiratie. De catalogus biedt u een uitgebreide keuze om betonnen banden, tegels en stenen af te stemmen op de door u gewenste bestratingscompositie. In elk gewenst profiel, straal, textuur en kleur. Twaalf uiterlijkheden, geïnspireerd op de natuur, geven ieder elke buitenruimte een toonaangevende en samenhangende identiteit. Met als doel een modern en strak uiterlijk, een nostalgische look of een meer chique uitstraling.

Samen met de catalogus vormt de kleurenwijzer Street Art een ijzersterk duo. Deze praktische en handzame tool geeft u snel en overzichtelijk inzicht in de specifieke kenmerken en kleuren per uiterlijk.

Bestel deze catalogus en kleurenwijzer via onze website [www.struykverwo.nl](http://www.struykverwo.nl) of vraag ernaar bij uw projectadviseur.





# Verwerkingsadvies stenen en tegels

## Ondergrond

De ondergrond moet voldoende waterdoorlatend zijn en extra worden verdicht. Om overmatige zettingen te voorkomen, dient de ondergrond voldoende draagkrachtig voor de gekozen wegcategory te zijn. Fundering aanbrengen met een gesloten oppervlak en deze absoluut vlak afwerken. Wordt de straatlaag op een fundering van steenslag aangebracht dan extra fijn materiaal aftrillen of inwassen om een gesloten oppervlak te krijgen. Voor het bepalen van de juiste verdichting en opbouw van de wegconstructie adviseren wij om altijd deskundigen te raadplegen.

## Straatlaag

Het advies om een lichte, elastische straatlaag van scherp grof zand 0/4 mm en een laagdikte van 3 - 5 cm aan te brengen. Het korrelaandeel < 0,063 mm mag de 5% niet overschrijden. Deze korrels zorgen ervoor dat de straatlaag filterstabiel is zodat de voegvulling niet kan wegzakken in de verdichte straatlaag.

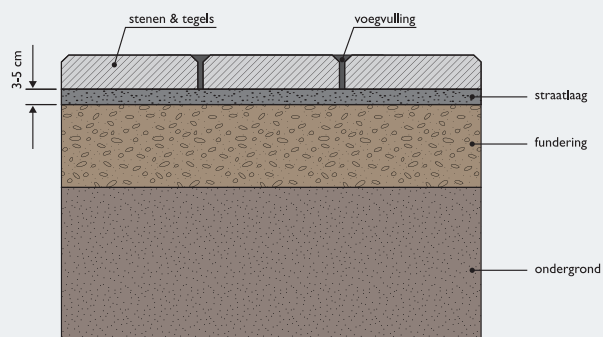
## Plaatsing

Bestrating gelijkmatig in hoogte en in de lijn (met koord) met voldoende voegruimte plaatsen. Vanwege maattoleranties is het te adviseren om het exacte verband door het leggen van enkele rijen te bepalen. Bestrating alleen met vacuüm zuignappen leggen zonder daarbij de straatlaag te veel te beschadigen. Kleine oneffenheden in hoogte kunnen met een kunststofhamer worden geëffend.



## Voegen

Met het voortschrijden van het plaatsen dienen de voegen van het bestraatte oppervlak gevuld te worden met brekerzand 0 - 2 mm dat een overmaat aan fijne delen bevat.



Voor stenen  $\geq 1 \times 1$  meter adviseren wij om een (streef)voeg van 3 - 5 mm aan te houden. Maak gebruik van voegkruisjes om een constante voegbreedte aan te houden. Als voegmateriaal is een mengeling van split/brekerzand 0 - 5 mm aan te raden.



### Afrillen

Het absoluut schoongeveegde straatwerk mag alleen in droge toestand, van laag naar hoog toe afgetrild worden. Daarbij overlapt de trilplaat steeds de helft van de vorige baan. Gebruik aangepaste trilplaten naargelang het formaat. Zorg er steeds voor dat de onderkant van de trilplaat met een rubber/kunststof mat is beschermd, dit om beschadigingen te voorkomen.

TRILCAPACITEIT > 4.000/MIN		
DIKTE CM	EIGEN GEWICHT TRILPLAAT	TRILKRACHT
4,5 tot 6	130 kg	< 18 kN
7 tot 10	170 – 200 kg	> 20 kN
12 + 14	200 – 600 kg	> 23 kN

Grote hoogteverschillen niet geforceerd compenseren maar stenen opnieuw herleggen. Na de eerste keer afrillen, zakt het voegmateriaal 1 tot 2 cm en dient men de voegen voor de tweede keer te vullen en na schoonvegen opnieuw af te trillen.

### Invegen

Na het trillen moet het straatwerk nogmaals ingezand worden, waarbij het zand nog enige tijd op het straatwerk moet blijven liggen. Het is belangrijk dat de voegen volledig gevuld zijn.

### Machinaal straten

Voor een up-to-date overzicht van welke formaten machinaal geleverd kunnen worden, verwijzen wij u naar onze site [www.struykverwo.nl](http://www.struykverwo.nl) of raadpleeg onze verkoopadviseurs.

## Maatschappelijk Verantwoord Ondernemen (MVO)

Maatschappelijk Verantwoord Ondernemen betekent voor Struyk Verwo Infra om actief bezig te zijn met onder meer de vermindering van CO<sub>2</sub> uitstoot, de vervanging van grondstoffen door restproducten, veiligheid, gezondheid van het personeel en investeringen in duurzaamheidsprojecten.

We zoeken continu naar alternatieve grondstoffen en hergebruiken al ons betonafval en zelfs betonpuin van anderen. Bij gemeenten lopen trajecten om grind dat

in het onderbeton wordt verwerkt zo veel mogelijk te laten vervangen door gemeentelijk betonafval. Op die manier is de cirkel rond en komt het gerecyclede betonafval als vernieuwd materiaal terug in het straatbeeld. Een oplossing waar het milieu echt mee wordt beloond. Ook al ons hulpmateriaal, zoals pallets, bestaat uit duurzame materialen die worden teruggenomen. Om dit alles te bekrachtigen zijn we ISO 14001 gecertificeerd.





## Struyk Verwo Infra. Straatbepalend.

Struyk Verwo Infra is straatbepalend als het gaat om de inrichting van de openbare ruimte. Ons assortiment bestaat uit esthetisch, economisch en maatschappelijk verantwoorde bestratingsmaterialen en –oplossingen.

Street  Art

inspirerende straatbeelden met beton

Street  Works

gemak in verwerking, gebruik en onderhoud

Street  Safe

verkeersveilige situaties

Street  Care

duurzame leefomgeving



MIX  
Papier van  
verantwoorde herkomst  
FSC® C017485



**STRUYK VERWO INFRA**  
A CRH COMPANY

Verkoopkantoren: Regio West ■ Alphen a/d Rijn ■ T 0172 - 245 700 ■ Regio Oost ■ Tiel ■ T 0344 - 624 488  
[www.struykverwoinfra.nl](http://www.struykverwoinfra.nl)