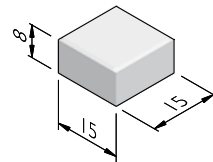


## PRODUCTLIJN TROTTOIRTEGELS 15X15

### TEGELS 15X15

afmetingen (cm)	gewicht (kg)	aantal stuks per m <sup>2</sup>	facet
15x15x5	2,65	44	GF
15x15x6	3,13	44	GF
15x15x7	3,70	44	GF
15x15x8	4,30	44	GF



### VERKLARING FACET

GF = Groot facet

### UITERLIJKHEDEN

De productlijn Trottoirtegels 15x15 is verkrijgbaar in de volgende uiterlijkheden:

STANDAARD

Betonnen uiterlijk, grijs of gekleurd.

### KLEUREN

#### STANDAARD



Lichtgrijs



Donkergrijs



Zwart



Hardsteen 026



Frans rood



Rood



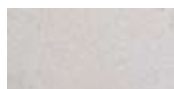
Geel



Zand



Terra



Wit



Groen



Blauw

De specificaties zijn opgesteld volgens de laatste stand van de techniek en met de grootst mogelijke zorg bijeengebracht. Struyk Verwo Infra aanvaardt geen enkele aansprakelijkheid voor eventuele fouten of onvolledigheden en de gevolgen daarvan. In het belang van vernieuwingen en verbeteringen behouden wij ons het recht voor om onze producten en systemen aan te passen.

## PRODUCTLIJN TROTTOIRTEGELS 15X15

### VERWERKINGSADVIES

#### Straten

De tegels dienen gelijkmatig in de hoogte, haaksheid en in de lijn (met koord) met voldoende voegruimte gelegd te worden.

#### Voegen

Met het voortschrijden van het plaatsen dienen de voegen van het bestraaete oppervlak gevuld te worden met brekerzand dat een overmaat aan fijne delen bevat. Het straatwerk dient meerdere malen ingeveegd of ingewassen te worden. Na het afrillen moet het straatwerk nogmaals ingezand worden, waarbij het zand nog enige tijd op het straatwerk moet blijven liggen.

#### Afrillen

Het absoluut schoongeveegde straatwerk mag alleen in droge toestand, van laag naar hoog toe, afgetrild worden. Daarbij overlapt de trilplaat steeds de helft van de vorige baan.

#### Trilcapaciteit > 4.000/min.

Tegeldikten (cm)	Eigen gewicht trilplaat	Trilkracht
4,5 tot 6	130 kg	< 18 KN
7 tot 10	170 - 200 kg	> 20 KN
12 + 14	200 - 600 kg	> 23 KN

NB: Tegels met deklagen als Lavano of Structura dienen afgetrild te worden met een speciale kunststofbekleding op de trilplaat (bijvoorbeeld PGV).

#### Invegen

Met name bij tegels met deklagen als Lavano en Structura adviseren wij fijn betonzand of zilverzand te gebruiken i.p.v. (grof) brekerzand.

In twijfelgevallen en bij speciale technische vragen adviseren wij u graag.

### KWALITEIT

#### BSB

Alle Producten van Struyk Verwo Infra voldoen aan het Besluit Bodemkwaliteit. Deze producten voldoen aan milieueisen die de overheid in samenwerking met Stichting Bouwkwaliiteit heeft opgesteld en dragen het NL@BSB-merk.

#### CE merk

CE is een eigenverklaring van de fabrikant voor producten die onder een Europese Normering vallen. Struyk Verwo Infra verklaart voor deze producten de minimumeisen, beproevingsmethodes en controlefrequenties.



De specificaties zijn opgesteld volgens de laatste stand van de techniek en met de grootst mogelijke zorg bijeengebracht. Struyk Verwo Infra aanvaardt geen enkele aansprakelijkheid voor eventuele fouten of onvolledigheden en de gevolgen daarvan. In het belang van vernieuwingen en verbeteringen behouden wij ons het recht voor om onze producten en systemen aan te passen.