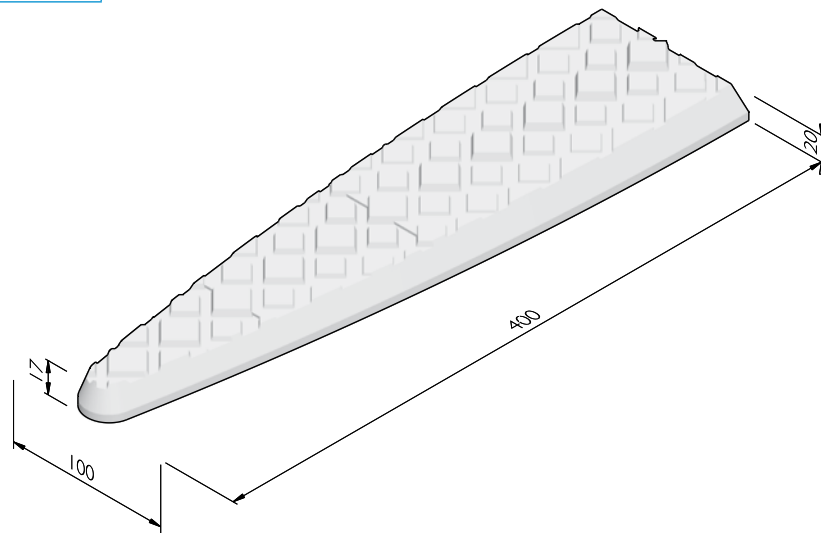


PRODUCTLIJN RIJSTROOKSCHEIDING TURBOROTONDE

TURBODRUPPELS

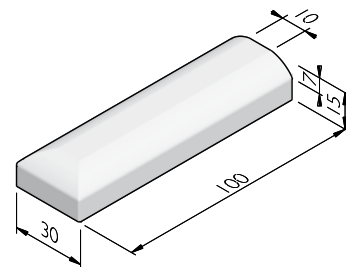
afmetingen (cm)	gewicht (kg)
30/100x400x17/20	1346,00



SCHEIDINGSBANDEN 10/30X15

afmetingen (cm)	lengte (cm)	uitvoering	gewicht (kg)	sluiting
10/30x15 ¹	100	eind	94,00	VL
10/30x15 ¹	100	midden	94,00	VL

¹ Verkrijgbaar met glasbolreflector.



VERKLARING SLUITING

VL = Vlak

De specificaties zijn opgesteld volgens de laatste stand van de techniek en met de grootst mogelijke zorg bijeengebracht. Struyk Verwo Infra aanvaardt geen enkele aansprakelijkheid voor eventuele fouten of onvolledigheden en de gevolgen daarvan. In het belang van vernieuwingen en verbeteringen behouden wij ons het recht voor om onze producten en systemen aan te passen.

PRODUCTLIJN RIJSTROOKSCHEIDING TURBOROTONDE

UITERLIJKHEDEN

KLEUREN STANDAARD



Lichtgrijs



Donkergrijs



Zwart



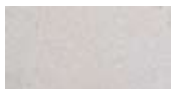
Hardsteen 026



Rood



Geel



Wit

ZELFVERDICTEND BETON



Grijs



Zwart



Wit

OPTIFLEX



Wit

LAVARO



Grijs bont 070



Zwart 100



Zwart/groen 130



Wit 701



Wit/zwart 705

VERWERKINGSADVIES

Toe te passen als scheidingselementen bij Turborotondes conform CROW-publicatie 257. De turbodruppel en scheidingsbanden zijn standaard berekend op Verkeersklasse 60.

De specificaties zijn opgesteld volgens de laatste stand van de techniek en met de grootst mogelijke zorg bijeengebracht. Struyk Verwo Infra aanvaardt geen enkele aansprakelijkheid voor eventuele fouten of onvolledigheden en de gevolgen daarvan. In het belang van vernieuwingen en verbeteringen behouden wij ons het recht voor om onze producten en systemen aan te passen.

PRODUCTLIJN RIJSTROOKSCHEIDING TURBOROTONDE

KWALITEIT

KOMO

De meeste producten van SVI worden geleverd met een KOMO certificaat. Dit certificaat garandeert dat onze producten en processen op diverse aspecten door een onafhankelijke partij worden gecontroleerd, zodat zij voldoen aan de strenge kwaliteits-, prestatie- en veiligheidseisen die de marktpartijen vragen.

BSB

Alle Producten van Struyk Verwo Infra voldoen aan het Besluit Bodemkwaliteit. Deze producten voldoen aan milieueisen die de overheid in samenwerking met Stichting Bouwkwiteit heeft opgesteld en dragen het NL@BSB-merk.

CE merk

CE is een eigenverklaring van de fabrikant voor producten die onder een Europese Normering vallen. Struyk Verwo Infra verklaart voor deze producten de minimumeisen, beproevingsmethodes en controlefrequenties.



De specificaties zijn opgesteld volgens de laatste stand van de techniek en met de grootst mogelijke zorg bijeengebracht. Struyk Verwo Infra aanvaardt geen enkele aansprakelijkheid voor eventuele fouten of onvolledigheden en de gevolgen daarvan. In het belang van vernieuwingen en verbeteringen behouden wij ons het recht voor om onze producten en systemen aan te passen.