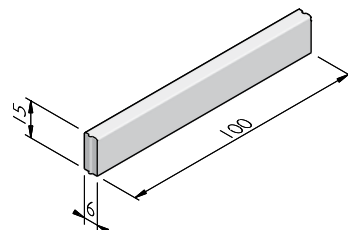


PRODUCTLIJN OPSLUITBANDEN 6

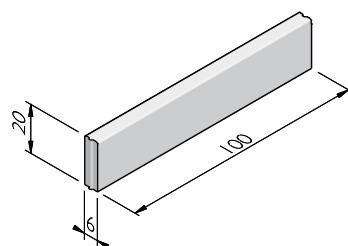
OPSLUITBANDEN 6X15

afmetingen (cm)	lengte (cm)	gewicht (kg)	sluiting
6x15	100	21,15	HD



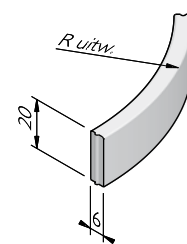
OPSLUITBANDEN 6X20

afmetingen (cm)	lengte (cm)	gewicht (kg)	sluiting
6x20	100	28,20	HD



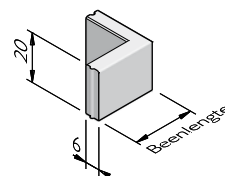
OPSLUITBOCHTBANDEN 6X20

straal = R (m)	lengte (cm)	gewicht (kg)	aantal per 360°	sluiting
1,00	78,5	22,14	8	HD
3,00	78,5	22,14	24	HD
4,00	78,5	22,14	32	HD
6,00	78,5	22,14	48	HD
8,00	78,5	22,14	64	HD
10,00	78,5	22,14	80	HD
15,00	78,5	22,14	120	HD



OPSLUITBAND HOEKSTUKKEN 6X20

hoek	beenlengte (cm)	gewicht (kg)	sluiting
90°	25	16,65	HD



VERKLARING SLUITING

HD = Hol en dol

UITERLIJKHEDEN

De productlijn Opsluitbanden 6 is verkrijgbaar in de volgende uiterlijkheden:

STANDAARD	Betonnen uiterlijk, grijs of gekleurd.
-----------	--

De specificaties zijn opgesteld volgens de laatste stand van de techniek en met de grootst mogelijke zorg bijeengebracht. Struyk Verwo Infra aanvaardt geen enkele aansprakelijkheid voor eventuele fouten of onvolledigheden en de gevolgen daarvan. In het belang van vernieuwingen en verbeteringen behouden wij ons het recht voor om onze producten en systemen aan te passen.

PRODUCTLIJN OPSLUITBANDEN 6

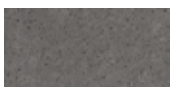
KLEUREN

STANDAARD



Donkergrijs

STANDAARD



Donkergrijs

Het kan mogelijk zijn dat niet alle getoonde kleuren van toepassing zijn per product.

VERWERKINGSADVIES

Toe te passen bij overgangen op gelijk niveau, zoals:

- erf naar trottoir
- trottoir naar grasveld, bloemperk of halfverharding
- rijbaan naar trottoir (verkeersplateau)
- trottoir naar fietspad (combipad)

Na het uitzetten van de lijnen, dienen de banden geplaatst te worden in stelspecie. Controleer hoogte en lijnen alvorens een steunrug aan te brengen. De steunrug moet tenminste dezelfde breedte hebben als toegepaste band. De hoogte hangt af van de aan te brengen bestrating achter de band. Verdicht de rug zoveel mogelijk met een spade of troffel voor optimale sterkte na het uitharden.

KWALITEIT

KOMO

De meeste producten van SVI worden geleverd met een KOMO certificaat. Dit certificaat garandeert dat onze producten en processen op diverse aspecten door een onafhankelijke partij worden gecontroleerd, zodat zij voldoen aan de strenge kwaliteits-, prestatie- en veiligheidseisen die de marktpartijen vragen.

BSB

Alle Producten van Struyk Verwo Infra voldoen aan het Besluit Bodemkwaliteit. Deze producten voldoen aan milieueisen die de overheid in samenwerking met Stichting Bouwkwiteit heeft opgesteld en dragen het NL@BSB-merk.

CE merk

CE is een eigenverklaring van de fabrikant voor producten die onder een Europese Normering vallen. Struyk Verwo Infra verklaart voor deze producten de minimumeisen, beproevingsmethodes en controlefrequenties.



De specificaties zijn opgesteld volgens de laatste stand van de techniek en met de grootst mogelijke zorg bijeengebracht. Struyk Verwo Infra aanvaardt geen enkele aansprakelijkheid voor eventuele fouten of onvolledigheden en de gevolgen daarvan. In het belang van vernieuwingen en verbeteringen behouden wij ons het recht voor om onze producten en systemen aan te passen.