

PRODUCTLIJN KEERWANDEN

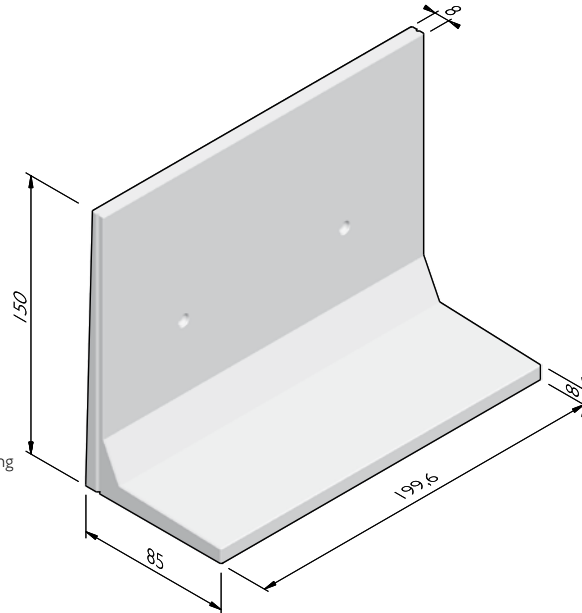
KEERWANDEN ENKELKEREND

afmetingen (cm)	gewicht (kg)
75x200x60 ^{1,2,3}	538,00
100x200x60 ^{1,2,3}	672,00
125x200x85 ^{1,2,3}	996,00
150x200x85 ^{1,2,3}	1162,00
175x200x110 ^{1,2,3}	1553,00
200x200x110 ^{1,2,3}	1718,00
250x200x160 ^{1,2,3}	2960,00
300x200x160 ^{1,2,3}	3312,00
350x200x210 ^{1,2,3}	5064,00
400x200x210 ^{1,2,3}	5297,00

¹ Elementen zijn voorzien van constructieve wapening, koppel- en hijsgat en verticale V-naden.

² Max. bovenbelasting van 10kN/m² bij een gelijkmatige verdeelde belasting aan de voetzijde tot bovenzijde keerwand.

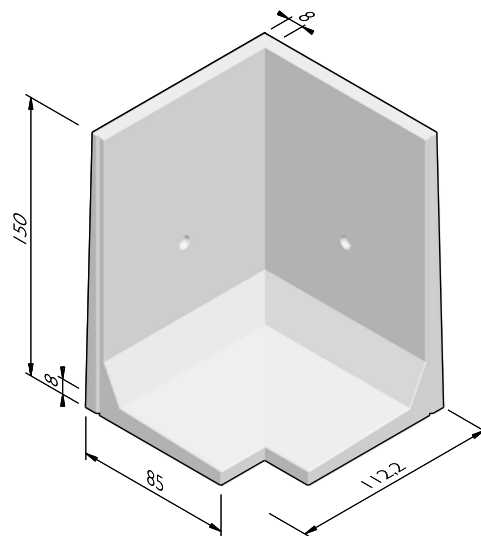
³ Op aanvraag in 1 meter breedte en/of verkeersklasse 60 leverbaar.



KEERWANDEN HOEKSTUK

afmetingen (cm)	hoek inwendig	gewicht (kg)
75x110x60 ¹	90°	549,00
100x110x60 ¹	90°	666,00
125x112x85 ¹	90°	960,00
150x112x85 ¹	90°	1160,00
175x114x110 ¹	90°	1450,00
200x114x110 ¹	90°	1589,00
250x171x160 ¹	90°	4206,00

¹ Elementen zijn voorzien van constructieve wapening, koppel- en hijsgat en verticale V-naden.



De specificaties zijn opgesteld volgens de laatste stand van de techniek en met de grootst mogelijke zorg bijeengebracht. Struyk Verwo Infra aanvaardt geen enkele aansprakelijkheid voor eventuele fouten of onvolledigheden en de gevolgen daarvan. In het belang van vernieuwingen en verbeteringen behouden wij ons het recht voor om onze producten en systemen aan te passen.

PRODUCTLIJN KEERWANDEN

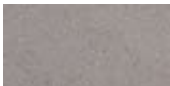
UITERLIJKHEDEN

De productlijn Keerwanden is verkrijgbaar in de volgende uiterlijkheden:

STANDAARD	Betonnen uiterlijk, grijs of gekleurd.
-----------	--

KLEUREN

STANDAARD



Lichtgrijs

KWALITEIT

CE merk

CE is een eigenverklaring van de fabrikant voor producten die onder een Europese Normering vallen. Struyk Verwo Infra verklaart voor deze producten de minimumeisen, beproevingsmethodes en controlefrequenties.

