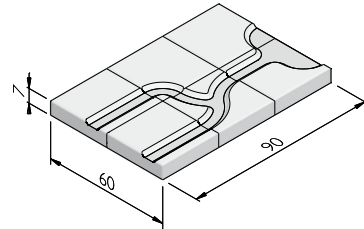


PRODUCTLIJN HEMELWATERAFVOERTEGELS

HEMELWATERAFVOERTEGELS 30X30

afmetingen (cm)	gewicht (kg)	facet
30x30x7 ¹	14,81	F

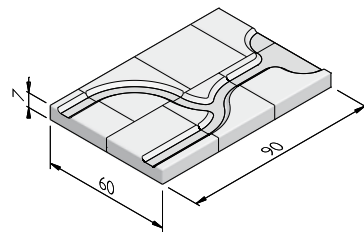
¹ Ontwerp Kathlijn de Booij.



HEMELWATERAFVOERTEGELS 15X30

afmetingen (cm)	gewicht (kg)	facet
15x30x7 ¹	7,41	F

¹ Ontwerp Kathlijn de Booij.



VERKLARING FACET

F = Facet

UITERLIJKHEDEN

De productlijn Hemelwaterafvoertegels is verkrijgbaar in de volgende uiterlijkheden:

STANDAARD	Betonnen uiterlijk, grijs of gekleurd.
-----------	--

KLEUREN

STANDAARD



Lichtgrijs

Donkergrijs

Zwart

Hardsteen 026

Frans rood

Rood



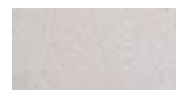
Geel



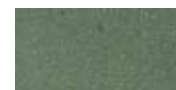
Zand



Terra



Wit



Groen



Blauw

VERWERKINGSADVIES

Hemelwaterafvoertegels kunnen toegepast worden bij het afkoppelen van regenwater afkomstig van daken. De tegels zorgen voor een gecontroleerde waterafvoer over het trottoir.

Afkoppelen van dakwater kan door een regenpijp af te zagen of door een regenpijp aan te sluiten op een infiltratiebuis. In het laatste geval kan een waterspuwer of Well-O-Well dienen als overloop.

Fig. 1 en 2 tonen voorbeelden van patronen in blok- en halfsteensverband.

De specificaties zijn opgesteld volgens de laatste stand van de techniek en met de grootst mogelijke zorg bijeengebracht. Struyk Verwo Infra aanvaardt geen enkele aansprakelijkheid voor eventuele fouten of onvolledigheden en de gevolgen daarvan. In het belang van vernieuwingen en verbeteringen behouden wij ons het recht voor om onze producten en systemen aan te passen.

PRODUCTLIJN HEMELWATERAFVOERTEGELS

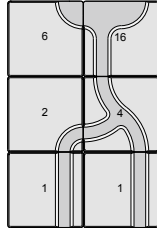


fig. 1

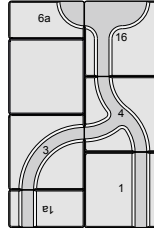


fig. 2

KWALITEIT

BSB

Alle Producten van Struyk Verwo Infra voldoen aan het Besluit Bodemkwaliteit. Deze producten voldoen aan milieueisen die de overheid in samenwerking met Stichting Bouwqualiteit heeft opgesteld en dragen het NL@BSB-merk.

CE merk

CE is een eigenverklaring van de fabrikant voor producten die onder een Europese Normering vallen. Struyk Verwo Infra verklaart voor deze producten de minimumeisen, beproevingsmethodes en controlefrequenties.

