

## PRODUCTLIJN MELLOW POUFS

### MELLOW POUF O54

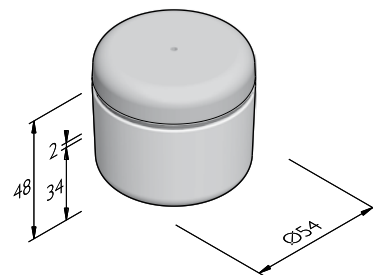
| afmetingen (cm)        | uitvoering               | gewicht (kg) |
|------------------------|--------------------------|--------------|
| 54x48 <sup>1,2,3</sup> | beton/100% FSC hardhout  | 246,00       |
| 54x48 <sup>1,3</sup>   | beton/beton              | 246,00       |
| 54x48 <sup>1,3</sup>   | beton/beton omgekeerd    | 246,00       |
| 54x48 <sup>1,4</sup>   | beton/gelamineerd bamboe | 246,00       |
| 54x48 <sup>1,3</sup>   | beton/geperste bamboe    | 246,00       |

<sup>1</sup> Plaatsing met twee hijslusen of met schone witte rubberen lepels/klemmen.

<sup>2</sup> Dit product is gemaakt van FSC®-Cumaru.

<sup>3</sup> Losse ankerpijp standaard meegeleverd t.b.v. fundatie.

<sup>4</sup> Alleen binnentoepassing.



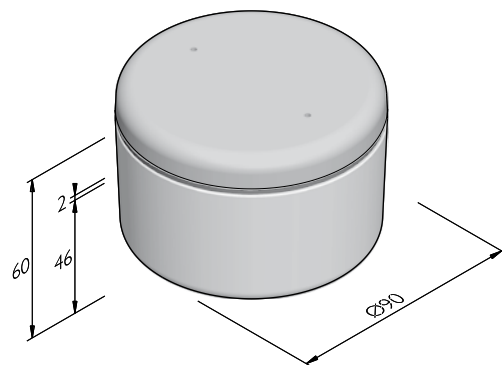
### MELLOW POUF O90

| afmetingen (cm)      | uitvoering               | gewicht (kg) |
|----------------------|--------------------------|--------------|
| 90x60 <sup>1,2</sup> | beton/100% FSC hardhout  | 743,00       |
| 90x60 <sup>1</sup>   | beton/beton              | 743,00       |
| 90x60 <sup>1,3</sup> | beton/gelamineerd bamboe | 743,00       |
| 90x60 <sup>1</sup>   | beton/geperste bamboe    | 743,00       |

<sup>1</sup> Plaatsing met twee hijslusen of met schone witte rubberen lepels/klemmen.

<sup>2</sup> Dit product is gemaakt van FSC®-Cumaru.

<sup>3</sup> Alleen binnentoepassing.



## KWALITEIT

### KOMO

De meeste producten van SVI worden geleverd met een KOMO certificaat. Dit certificaat garandeert dat onze producten en processen op diverse aspecten door een onafhankelijke partij worden gecontroleerd, zodat zij voldoen aan de strenge kwaliteits-, prestatie- en veiligheidseisen die de marktpartijen vragen.

### CE merk

CE is een eigenverklaring van de fabrikant voor producten die onder een Europese Normering vallen. Struyk Verwo Infra verklaart voor deze producten de minimumeisen, beproevingsmethodes en controlefrequenties.



De specificaties zijn opgesteld volgens de laatste stand van de techniek en met de grootst mogelijke zorg bijeengebracht. Struyk Verwo Infra aanvaardt geen enkele aansprakelijkheid voor eventuele fouten of onvolledigheden en de gevolgen daarvan. In het belang van vernieuwingen en verbeteringen behouden wij ons het recht voor om onze producten en systemen aan te passen.