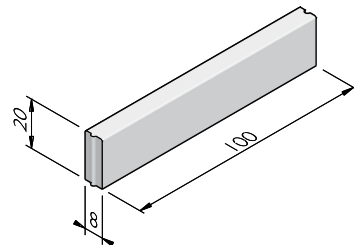


PRODUCTLIJN OPSLUITBANDEN 8

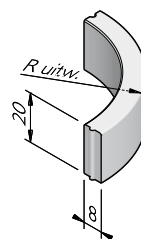
OPSLUITBANDEN 8X20

afmetingen (cm)	lengte (cm)	gewicht (kg)	sluiting
8x20	100	37,60	HD



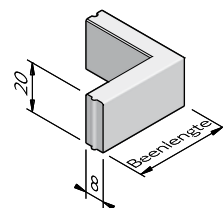
OPSLUITBOCHTBANDEN 8X20

straal = R (m)	lengte (cm)	gewicht (kg)	aantal per 360°	sluiting
0,50	78,5	29,52	4	HD
1,00	78,5	29,52	8	HD
2,00	78,5	29,52	16	HD
3,00	78,5	29,52	24	HD
4,00	78,5	29,52	32	HD
6,00	78,5	29,52	48	HD
8,00	78,5	29,52	64	HD
10,00	78,5	29,52	80	HD
15,00	78,5	29,52	120	HD



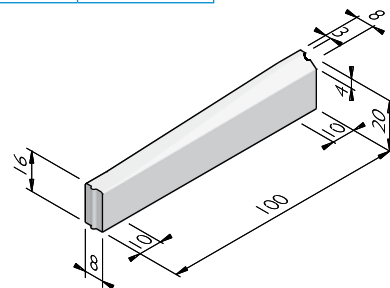
OPSLUITBAND HOEKSTUKKEN 8X20

hoek	beenlengte (cm)	gewicht (kg)	sluiting
90°	38	25,10	HD



VERLOOPBANDEN 8X20

van profiel (cm)	naar profiel (cm)	lengte (cm)	gewicht (kg)	sluiting
8x12	13/15x25	100	52,40	HDHD
8x16	3/8x20	100	32,50	HDHD
8x20	3/8x20	100	38,00	HDHD



De specificaties zijn opgesteld volgens de laatste stand van de techniek en met de grootst mogelijke zorg bijeengebracht. Struyk Verwo Infra aanvaardt geen enkele aansprakelijkheid voor eventuele fouten of onvolledigheden en de gevolgen daarvan. In het belang van vernieuwingen en verbeteringen behouden wij ons het recht voor om onze producten en systemen aan te passen.

PRODUCTLIJN OPSLUITBANDEN 8

VERKLARING SLUITING

HD = Hol en dol

HDHD = Hol en dol - hol en dol

UITERLIJKHEDEN

De productlijn Opsluitbanden 8 is verkrijgbaar in de volgende uiterlijkheden:	
LAVARO	Uitgewassen deklaag met 75% aan natuurlijke mineralen waarbij het aandeel natuursteengranulaat voor 100% kleurondersteunend is.
STANDAARD	Betonnen uiterlijk, grijs of gekleurd.

KLEUREN

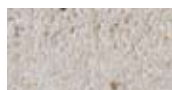
LAVARO



Bont 703



Bontgig



Wit 701



Wit 705



Zwart/groen 701



Zwart 701

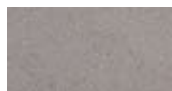
STANDAARD



Donkergrijs



HS 026



Lichtgrijs



Zwart

VERWERKINGSADVIES

Toe te passen bij overgangen op gelijk niveau, zoals:

- erf naar trottoir
- trottoir naar grasveld, bloemperk of halfverharding
- rijbaan naar trottoir (verkeersplateau)
- trottoir naar fietspad (combipad)

Na het uitzetten van de lijnen, dienen de banden geplaatst te worden in stelspecie. Controleer hoogte en lijnen alvorens een steunrug aan te brengen. De steunrug moet tenminste dezelfde breedte hebben als toegepaste band. De hoogte hangt af van de aan te brengen bestrating achter de band. Verdicht de rug zoveel mogelijk met een spade of troffel voor optimale sterkte na het uitharden.

PRODUCTLIJN OPSLUITBANDEN 8

KWALITEIT

KOMO

De meeste producten van SVI worden geleverd met een KOMO certificaat. Dit certificaat garandeert dat onze producten en processen op diverse aspecten door een onafhankelijke partij worden gecontroleerd, zodat zij voldoen aan de strenge kwaliteits-, prestatie- en veiligheidseisen die de marktpartijen vragen.

BSB

Alle Producten van Struyk Verwo Infra voldoen aan het Besluit Bodemkwaliteit. Deze producten voldoen aan milieueisen die de overheid in samenwerking met Stichting Bouwkwiteit heeft opgesteld en dragen het NL@BSB-merk.

CE merk

CE is een eigenverklaring van de fabrikant voor producten die onder een Europese Normering vallen. Struyk Verwo Infra verklaart voor deze producten de minimumeisen, beproevingsmethodes en controlefrequenties.

