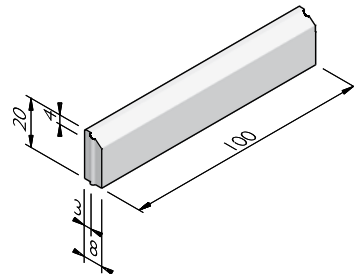


PRODUCTLIJN RIJWIELPADBANDEN 3/8X20

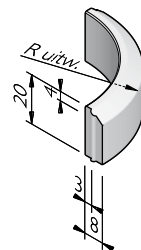
RIJWIELPADBANDEN 3/8X20

afmetingen (cm)	lengte (cm)	gewicht (kg)	sluiting
3/8x20	100	35,00	HD



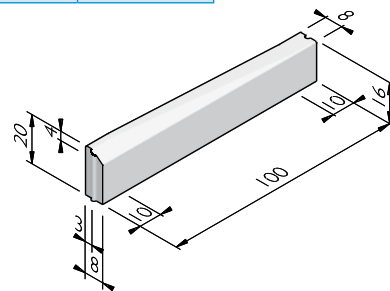
RIJWIELPADBOCHTBANDEN 3/8X20

straal = R (m)	lengte (cm)	gewicht (kg)	aantal per 360°	sluiting
0,46	72	23,00	4	HD
1,00	78,5	27,50	8	HD
3,00	78,5	27,50	24	HD
6,00	78,5	27,50	48	HD
10,00	78,5	27,50	80	HD
1,00 inw	78,5	27,50	8	HD



VERLOOPBANDEN 3/8X20

van profiel (cm)	naar profiel (cm)	lengte (cm)	gewicht (kg)	sluiting
3/8x20	8x16	100	32,50	HDHD
3/8x20	8x20	100	38,00	HDHD
3/8x20	11/22x20	100	85,00	HDVB
3/8x20	13/15x25	100	64,00	HDHD



VERKLARING SLUITING

HD = Hol en dol
 HDHD = Hol en dol - hol en dol
 HDVB = Hol en dol - visbek

De specificaties zijn opgesteld volgens de laatste stand van de techniek en met de grootst mogelijke zorg bijeengebracht. Struyk Verwo Infra aanvaardt geen enkele aansprakelijkheid voor eventuele fouten of onvolledigheden en de gevolgen daarvan. In het belang van vernieuwingen en verbeteringen behouden wij ons het recht voor om onze producten en systemen aan te passen.

PRODUCTLIJN RIJWIELPADBANDEN 3/8X20

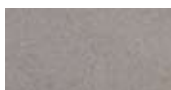
UITERLIJKHEDEN

De productlijn Rijwielpadbanden 3/8x20 is verkrijgbaar in de volgende uiterlijkheden:

STANDAARD	Betonnen uiterlijk, grijs of gekleurd.
OPTIFLEX	Uitgewassen deklaag met hoog reflecterend natuursteen.
LAVARO	Uitgewassen deklaag met 75% aan natuurlijke mineralen waarbij het aandeel natuursteengranulaat voor 100% kleurondersteunend is.

KLEUREN

STANDAARD



Lichtgrijs



Donkergrijs

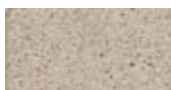


Zwart



Hardsteen 026

OPTIFLEX

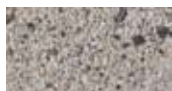


Wit

LAVARO



Grijs 012



Grijs/zwart 030



Grijs/zwart 032



Grijs bont 070



Zwart 100



Zwart 104



Zwart/grigio 120



Zwart/groen 130



Zwart/grijs 140



Zwart/glisando 160



Rood/zwart 250



Bruin 300



Gewassen imitatie
graniet 460



Wit 701



Wit/zwart 705

Het kan mogelijk zijn dat niet alle getoonde kleuren van toepassing zijn per product.

VERWERKINGSADVIES

Toe te passen als overrijdbare scheiding tussen fietspad en trottoir.

Na het uitzetten van de lijnen, dienen de banden geplaatst te worden in stelspecie. Controleer hoogte en lijnen alvorens een steunrug aan te brengen. De steunrug moet tenminste dezelfde breedte hebben als toegepaste band. De hoogte hangt af van de aan te brengen bestrating achter de band. Verdicht de rug zoveel mogelijk met een spade of troffel voor optimale sterkte na het uitharden.

De specificaties zijn opgesteld volgens de laatste stand van de techniek en met de grootst mogelijke zorg bijeengebracht. Struyk Verwo Infra aanvaardt geen enkele aansprakelijkheid voor eventuele fouten of onvolledigheden en de gevolgen daarvan. In het belang van vernieuwingen en verbeteringen behouden wij ons het recht voor om onze producten en systemen aan te passen.

PRODUCTLIJN RIJWIELPADBANDEN 3/8X20

KWALITEIT

BSB

Alle Producten van Struyk Verwo Infra voldoen aan het Besluit Bodemkwaliteit. Deze producten voldoen aan milieueisen die de overheid in samenwerking met Stichting Bouwkwaliiteit heeft opgesteld en dragen het NL@BSB-merk.

CE merk

CE is een eigenverklaring van de fabrikant voor producten die onder een Europese Normering vallen. Struyk Verwo Infra verklaart voor deze producten de minimumeisen, beproevingsmethodes en controlefrequenties.

